

# LA DISTRIBUZIONE OFFENSIVA

# AGGIORNAMENTO LIVELLO 3 FIR

CORSO ON-LINE 2020



FEDERAZIONE  
ITALIANA  
RUGBY

# ALLENARE

# DARE ISTRUZIONI

Come la relazione di questi due aspetti influenza

<https://www.youtube.com/watch?v=r9ehZOgAEcg> film

<https://www.youtube.com/watch?v=XuNt8-VFon0> realtà

## L'EFFICACIA



FEDERAZIONE  
ITALIANA  
RUGBY

# QUAL'E' LO SCOPO DI UN SISTEMA D'ATTACCO?

## METTERE PRESSIONE



FEDERAZIONE  
ITALIANA  
RUGBY

# ANTICIPAZIONE

Prevedere in anticipo gli effetti delle azioni sulla difesa

Necessità di confermare le previsioni  
Senza conferma parliamo di schemi chiusi

Le azioni efficaci conseguenti

# CONOSCENZA ED ESPERIENZA



FEDERAZIONE  
ITALIANA  
RUGBY

## Velocità di utilizzo del pallone



FEDERAZIONE  
ITALIANA  
RUGBY

# VELOCITÀ DI UTILIZZO DEL PALLONE

- Veloce
- Medio
- Lento

Quali competenze..?



FEDERAZIONE  
ITALIANA  
RUGBY

# VELOCITÀ DI UTILIZZO DEL PALLONE

- Veloce  
Difesa in ritardo? Fissazioni all'altezza?
- Medio  
Difesa presente, non densa? Sfide?
- Lento  
Difesa presente e organizzata?  
Organizzazione?

## COSA INFLUENZA NELLA DISTRIBUZIONE E COME NELL'ANTICIPAZIONE



FEDERAZIONE  
ITALIANA  
RUGBY

**Velocità di utilizzo  
del pallone**



**Spazio laterale**



FEDERAZIONE  
ITALIANA  
RUGBY



# SPAZIO LATERALE

Da dove viene la difesa?

- Vicino
- In mezzo al campo
- Lontano

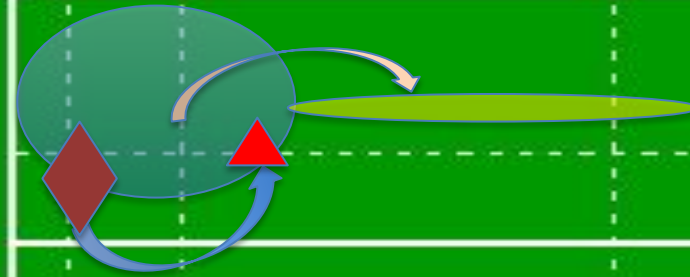
**COSA INFLUENZA NELLA DISTRIBUZIONE E COME  
NELL'ANTICIPAZIONE**



FEDERAZIONE  
ITALIANA  
RUGBY

Densità

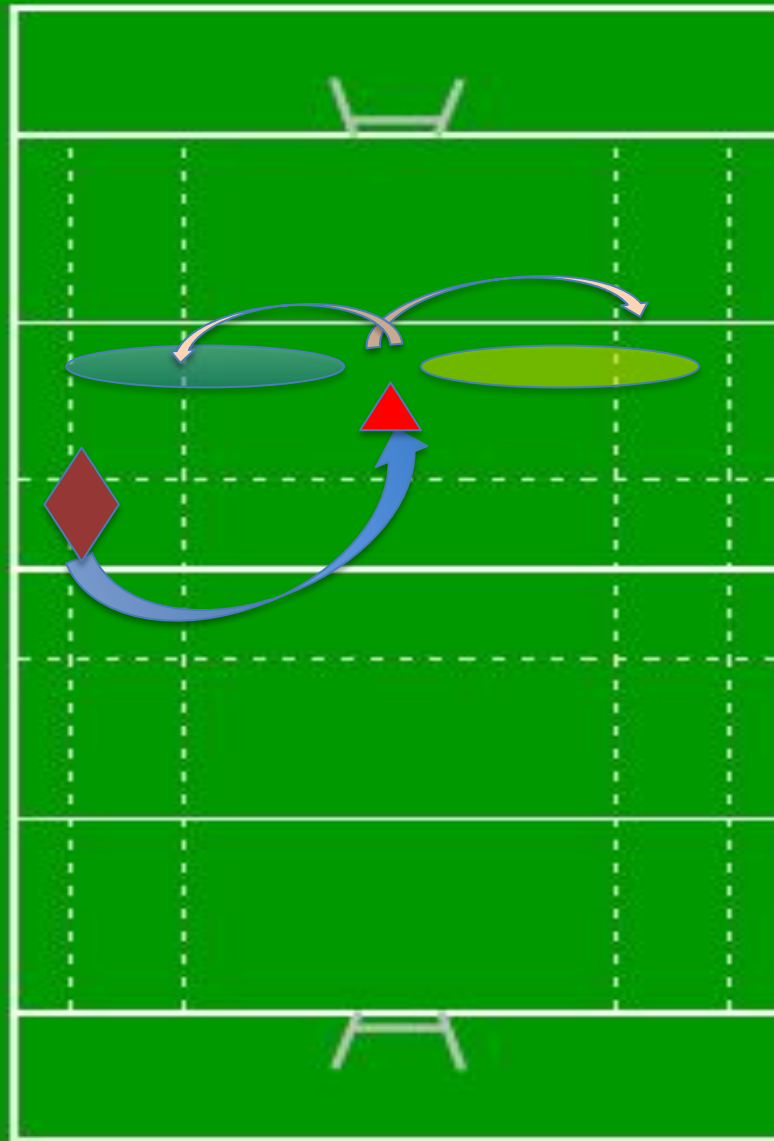
Direzione



FEDERAZIONE  
ITALIANA  
RUGBY

Densità?

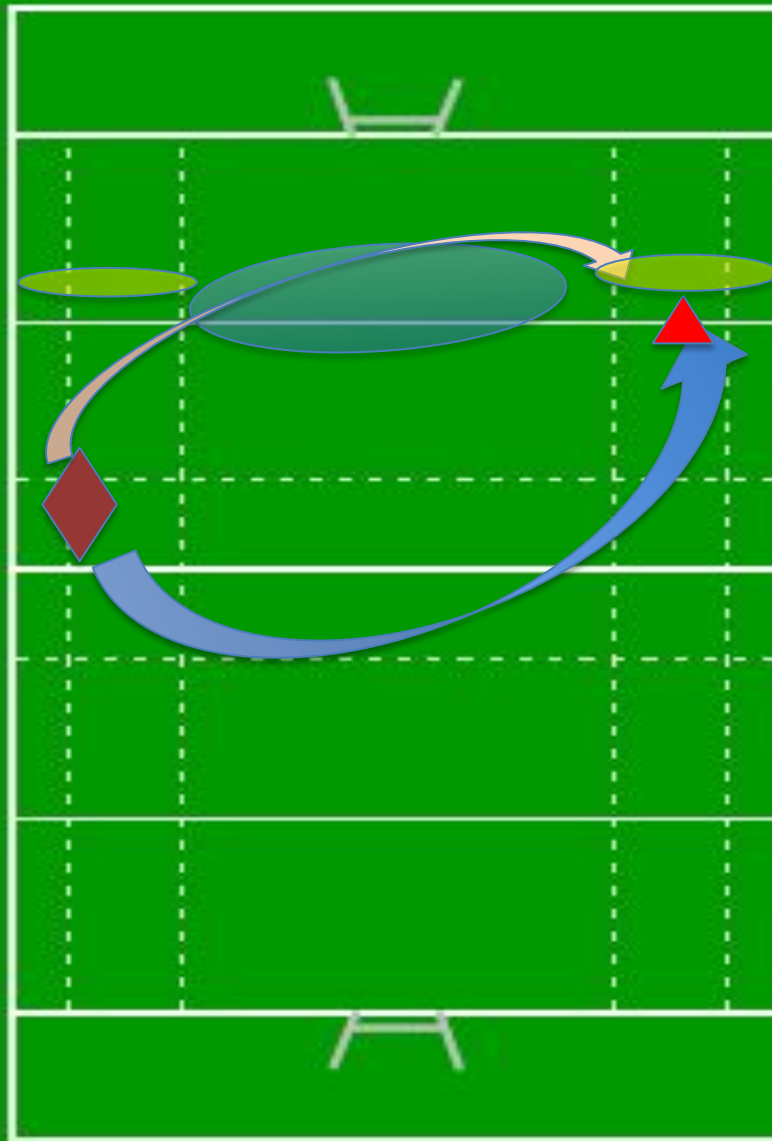
Direzione



FEDERAZIONE  
ITALIANA  
RUGBY

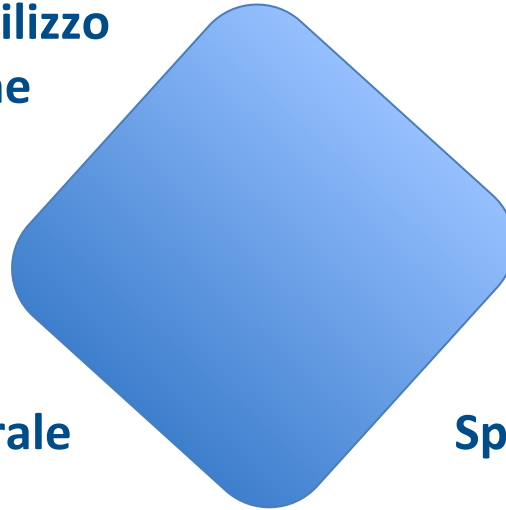
Densità

Direzione



FEDERAZIONE  
ITALIANA  
RUGBY

**Velocità di utilizzo  
del pallone**

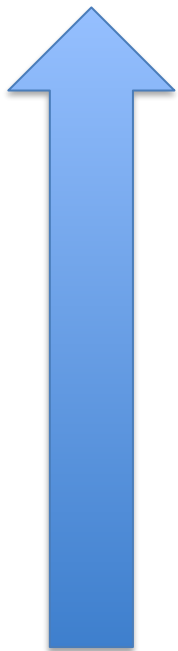


**Spazio laterale**

**Spazio longitudinale**



FEDERAZIONE  
ITALIANA  
RUGBY



# Anticipazione!

Crea una lista delle caratteristiche di difesa in ogni zona:

1. distribuzione dei giocatori?
2. sistema di difesa?

# Confermare!



FEDERAZIONE  
ITALIANA  
RUGBY

# SPAZIO LONGITUDINALE

## DENSITA' E PRESSIONE DIFENSIVA

- Vicino alla nostra meta
- Nella zona mediana del campo
- Vicino la meta avversaria
- Non conosciamo opportunità
- Opportunità di creare
- Non comprendiamo la situazione

## COSA INFLUENZA NELLA DISTRIBUZIONE E COME NELL'ANTICIPAZIONE



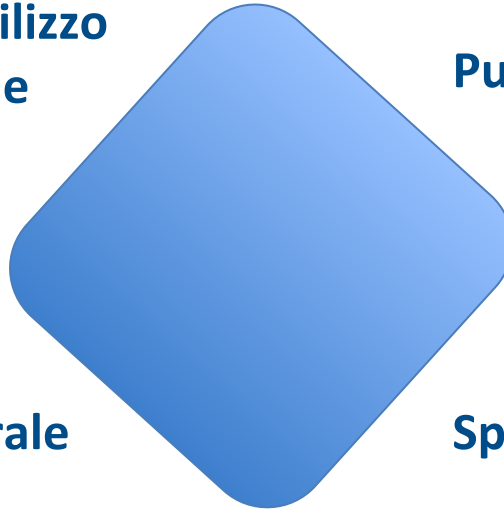
FEDERAZIONE  
ITALIANA  
RUGBY

**Velocità di utilizzo  
del pallone**

**Punto di contatto**

**Spazio laterale**

**Spazio longitudinale**



FEDERAZIONE  
ITALIANA  
RUGBY



# PUNTO DI CONTATTO

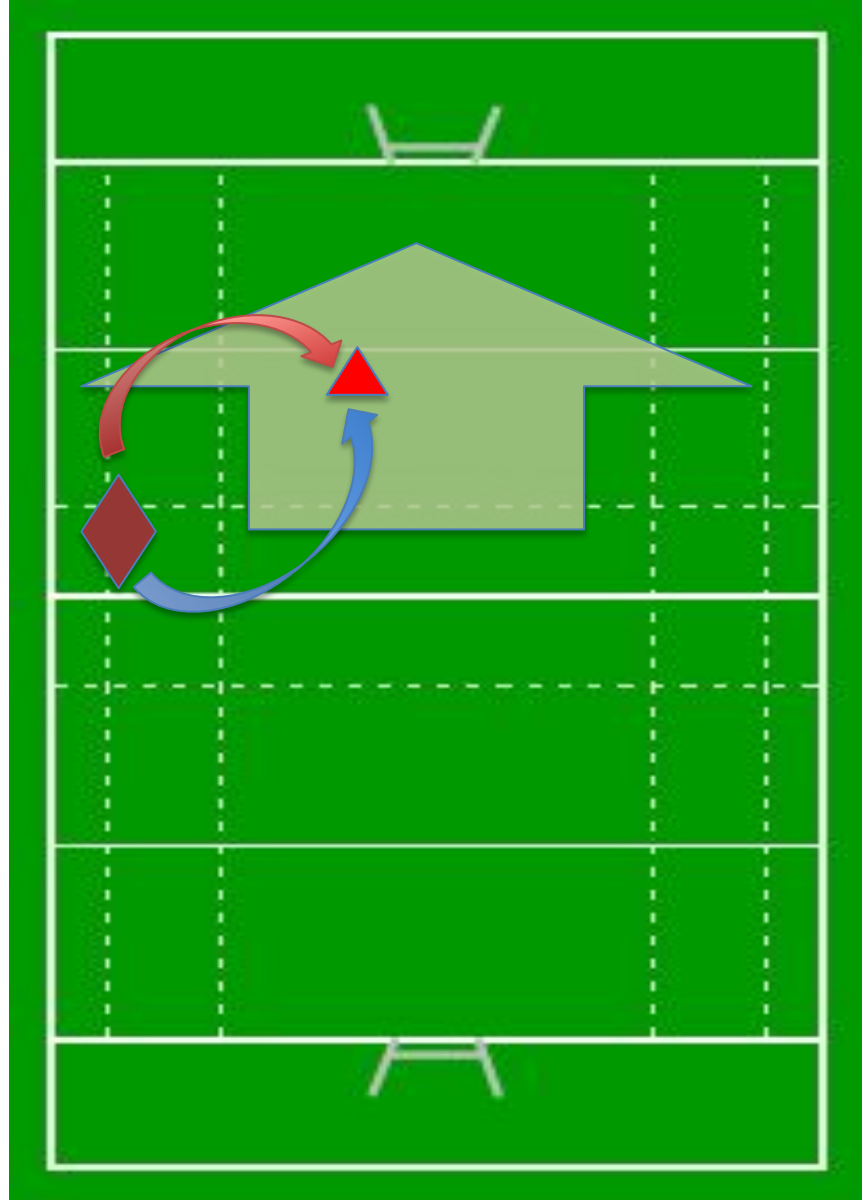
## L' impulso del gioco

- Oltre la linea del vantaggio
- Dietro la linea del vantaggio
- Sulla linea del vantaggio
- L'attacco ha l'impulso per la continuità diretta
- L'attacco deve avere il focus per mantenere il possesso
- L'attacco e la difesa contestano il possesso

## COSA INFLUENZA NELLA DISTRIBUZIONE E COME NELL'ANTICIPAZIONE



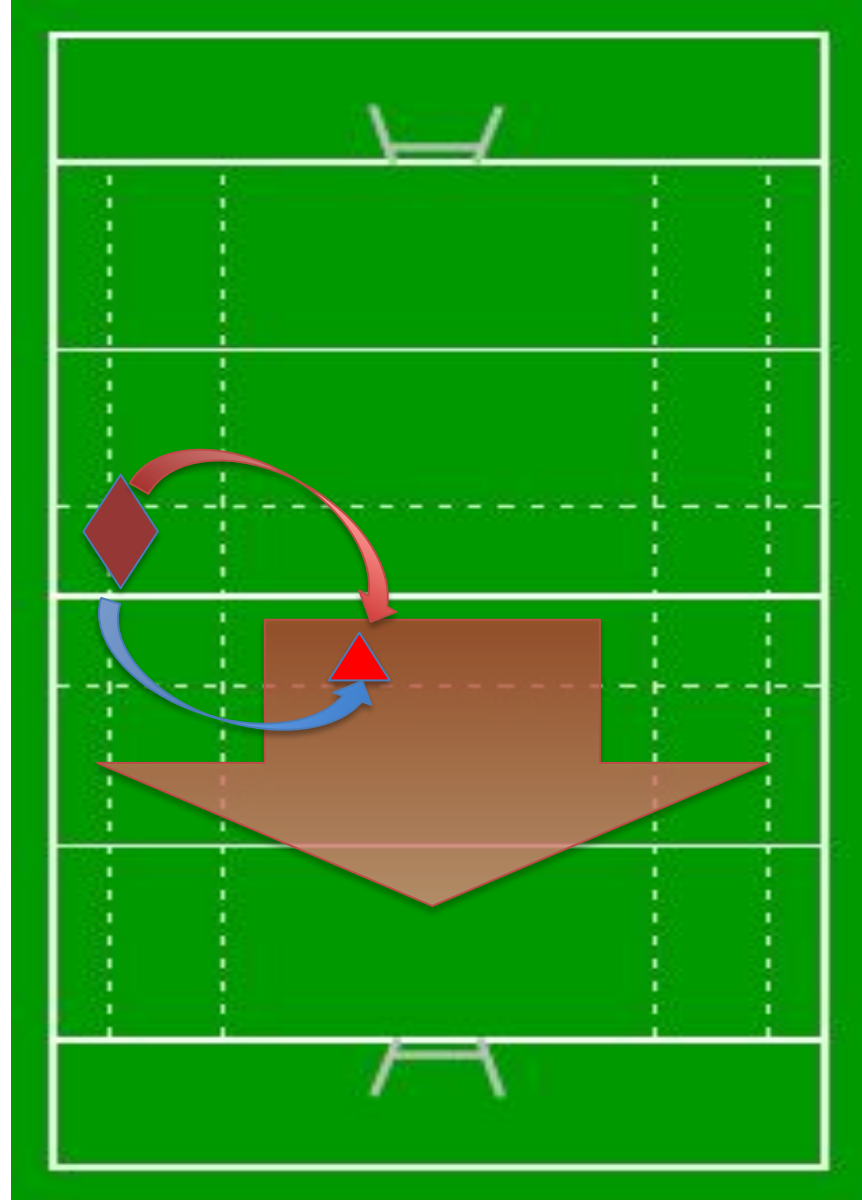
FEDERAZIONE  
ITALIANA  
RUGBY



FEDERAZIONE  
ITALIANA  
RUGBY

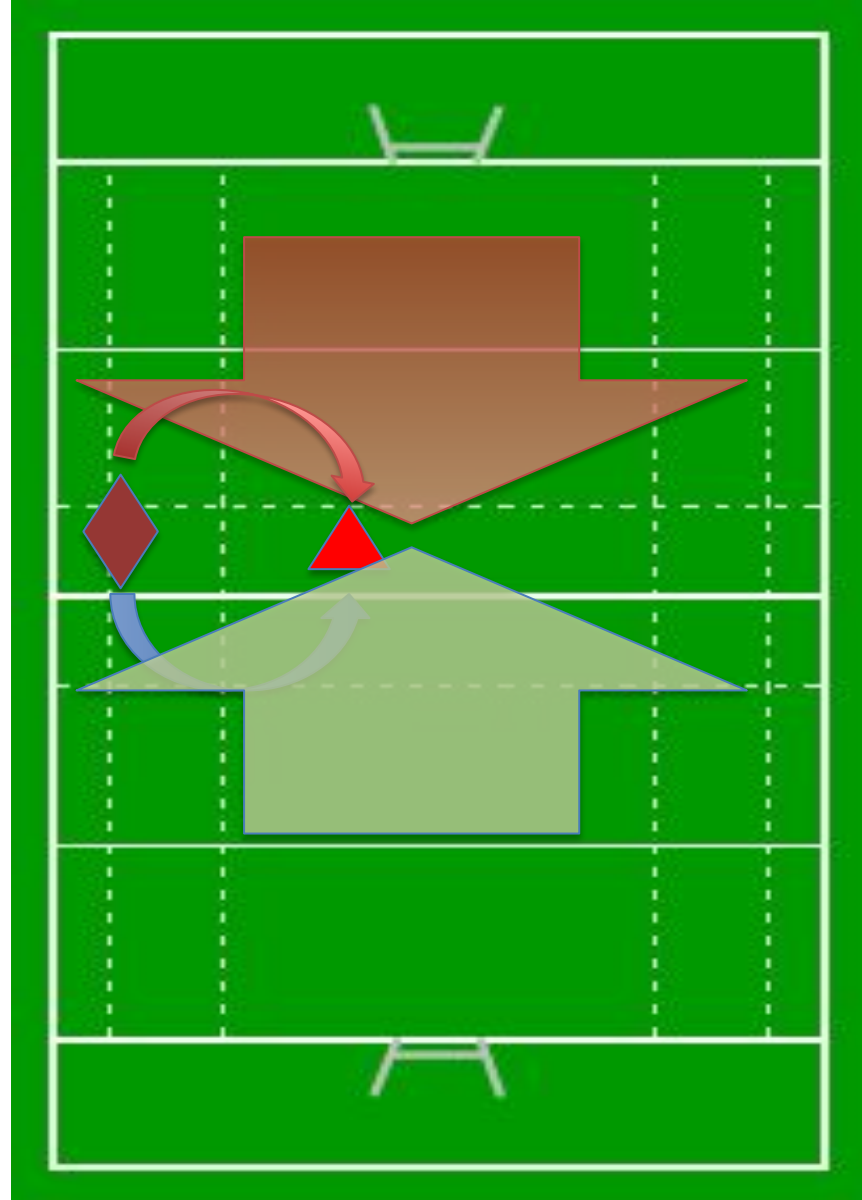


FEDERAZIONE  
ITALIANA  
RUGBY





FEDERAZIONE  
ITALIANA  
RUGBY



Velocità di  
utilizzo del  
pallone

Punto di  
contatto

# Attività e allenamento

Spazio laterale

Spazio longitudinale



FEDERAZIONE  
ITALIANA  
RUGBY

Velocità di  
utilizzo del  
pallone

Punto di  
contatto

**Attività  
e  
allenamento**

Spazio laterale

Spazio longitudinale



FEDERAZIONE  
ITALIANA  
RUGBY

# CONTESTUALIZZAZIONE ATTIVITA' CONOSCENZA ED ESPERIENZA

- ✓ Ridotte – continuità nel contatto – gruppo pallone
- ✓ Ridotte – fissazioni/sfide – gruppo asse, spazio anticipo e ritardo



- ✓ Collettive – anticipazione e conferma – efficacia

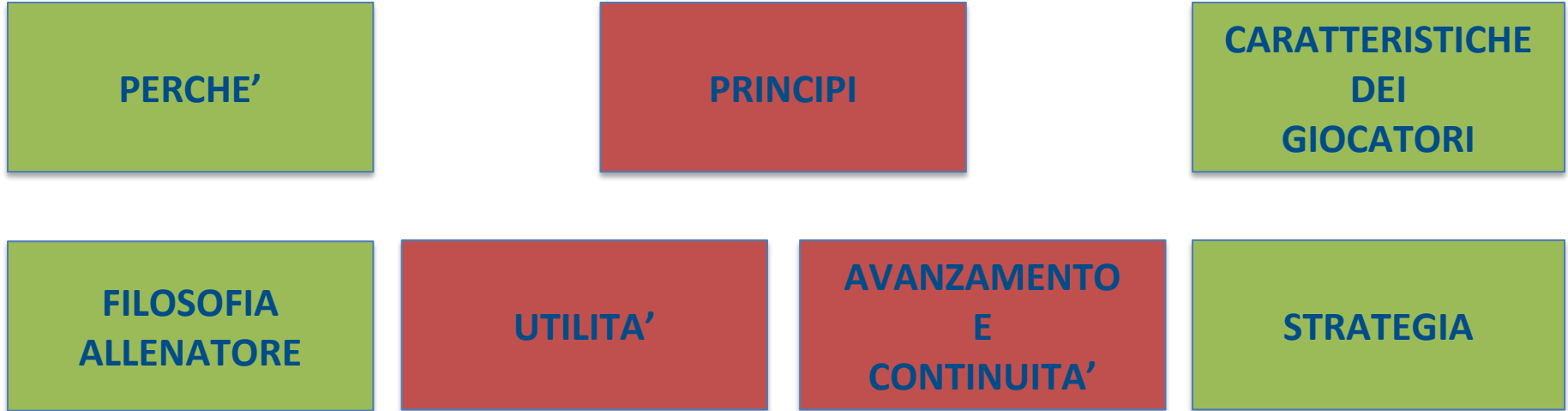


- ✓ Partita – applicazione efficace



FEDERAZIONE  
ITALIANA  
RUGBY

# DISTRIBUZIONE OFFENSIVA



- *Sfruttare le caratteristiche dei giocatori in alcune fasce del campo*
- *Ottimizzare le energie fisiche e mentali*

RISCHIO

Giocatori che non rispondono al principio di utilità  
Giocatori “parcheggiati” e “passeggeri”



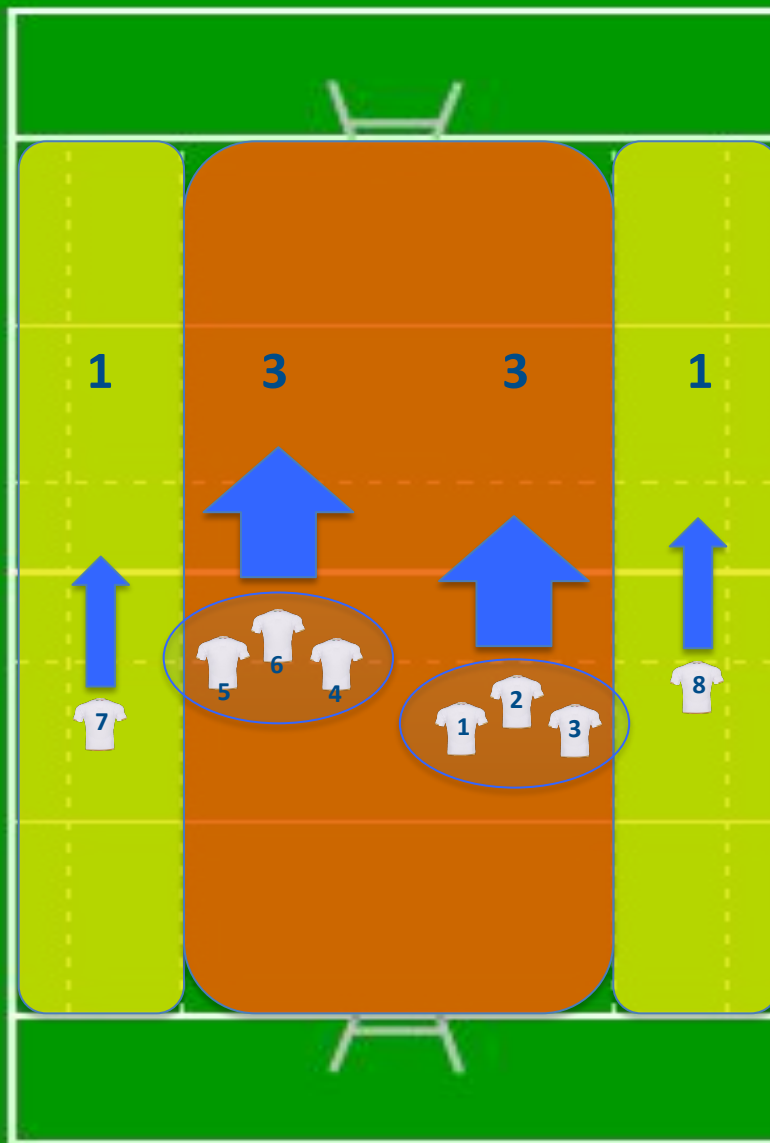
FEDERAZIONE  
ITALIANA  
RUGBY



## DIVISIONE DEL CAMPO VERTICALE

2 FASCE LATERALI

1 FASCIA CENTRALE



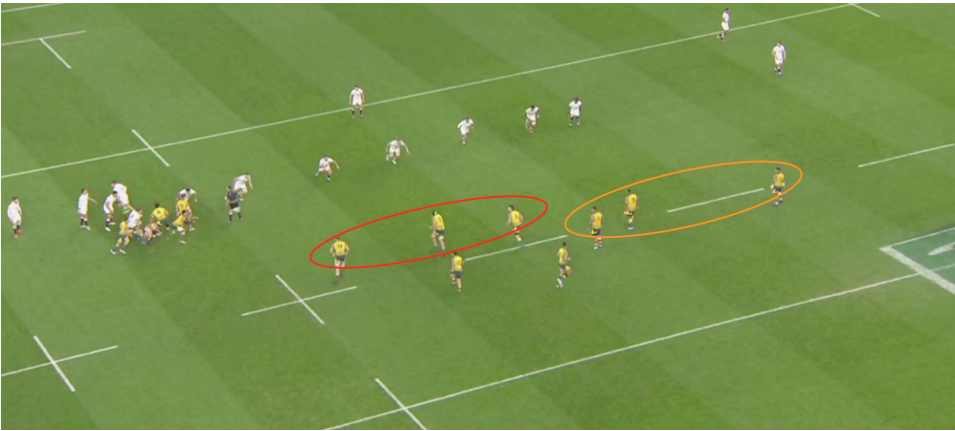
## DISTRIBUZIONE AVANTI

QUALE FASCIA  
PRIORITARIA IN CUI  
GIOCARÈ



FEDERAZIONE  
ITALIANA  
RUGBY

# 1-3-3-1



<https://www.youtube.com/watch?v=D2IPHPefnSo>



FEDERAZIONE  
ITALIANA  
RUGBY

# DISTRIBUZIONE DA TOUCHE



# 1-3-3-1



# DISTRIBUZIONE DA TOUCHE

## 1-3-3-1



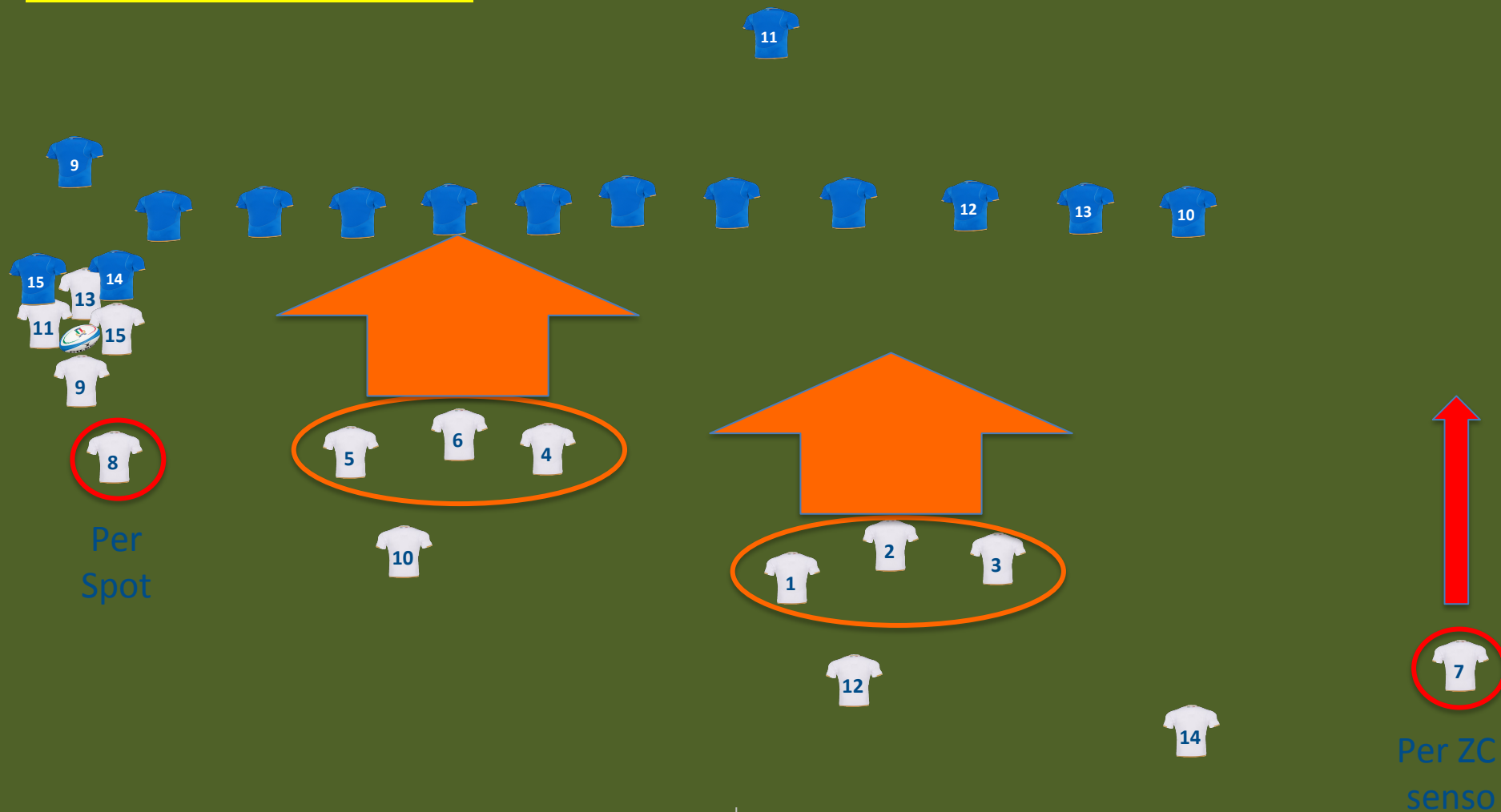
# DISTRIBUZIONE DA TOUCHE

## 1-3-3-1



# DISTRIBUZIONE DA TOUCHE

1-3-3-1

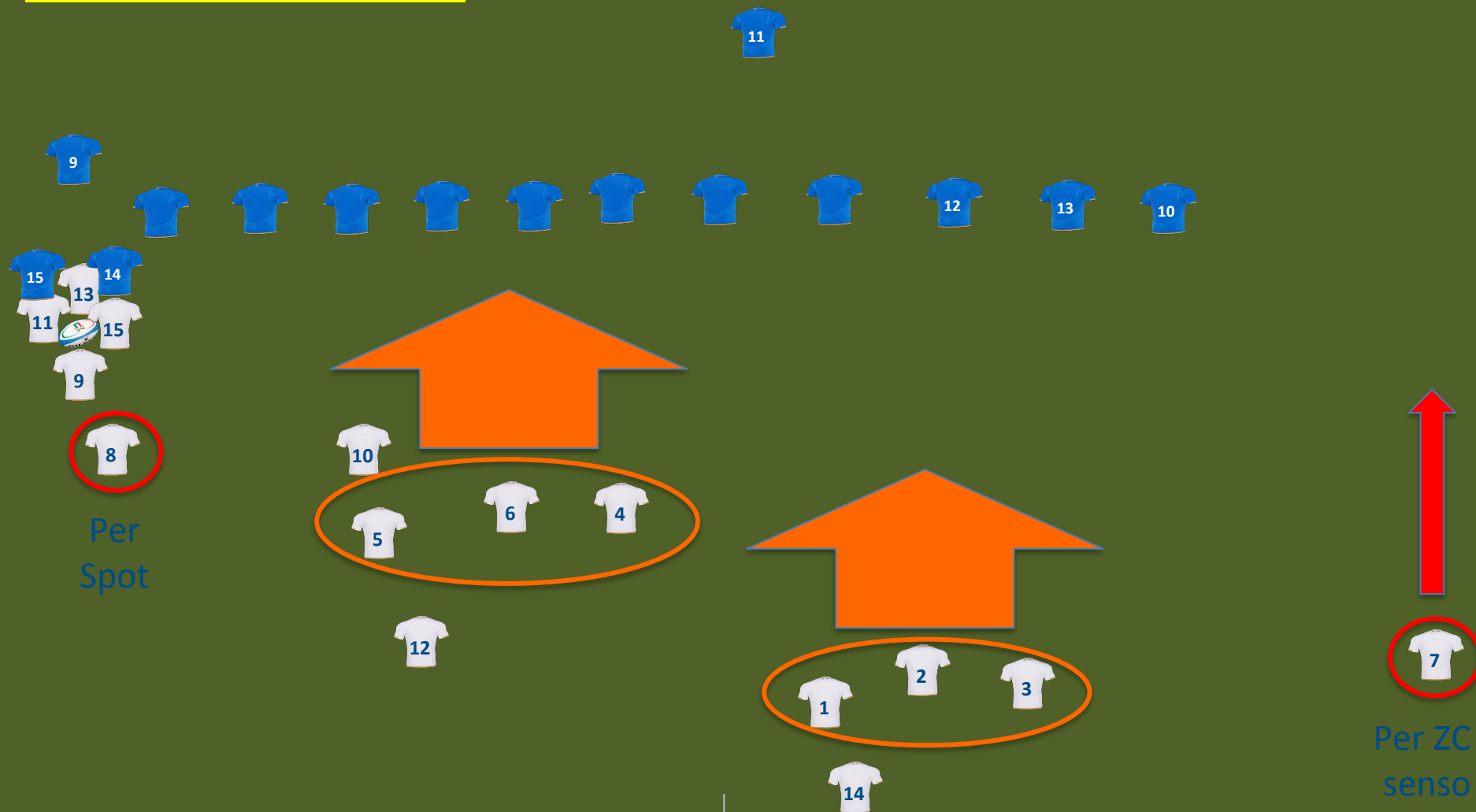


Per Spot

Per ZC senso

# DISTRIBUZIONE DA TOUCHE

1-3-3-1



## DIVISIONE DEL CAMPO VERTICALE

2 FASCE LATERALI

1 FASCIA CENTRALE



## DISTRIBUZIONE AVANTI

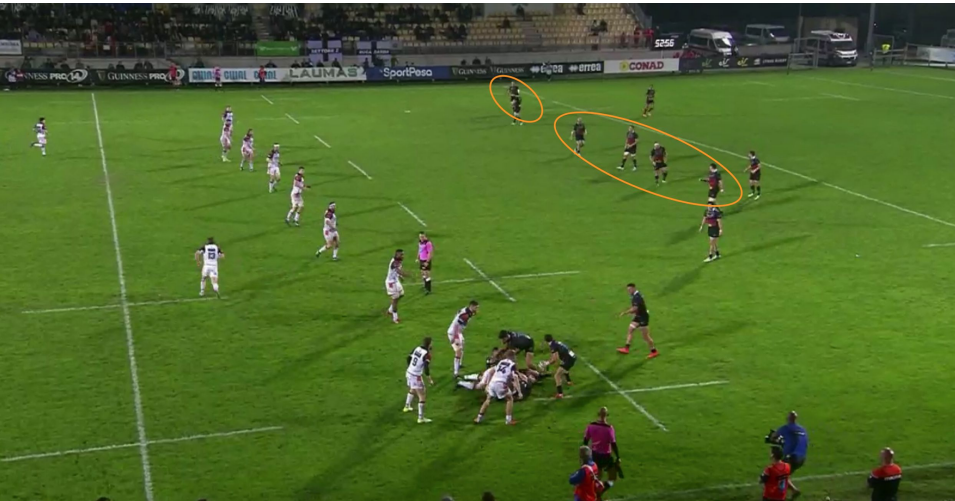
QUALE FASCIA  
PRIORITARIA IN CUI  
GIOCARÈ



FEDERAZIONE  
ITALIANA  
RUGBY



# 2-4-2



<https://www.youtube.com/watch?v=VnOegPN20vs>



FEDERAZIONE  
ITALIANA  
RUGBY

## DIVISIONE DEL CAMPO VERTICALE

2 FASCE LATERALI

1 FASCIA CENTRALE



## DISTRIBUZIONE AVANTI

QUALE FASCIA  
PRIORITARIA IN CUI  
GIOCARÉ



FEDERAZIONE  
ITALIANA  
RUGBY

# ATTACCO DA MISCHIA

2-4-2  
2-(2+2)-2



# ATTACCO DA MISCHIA

2-4-2  
2-(2+2)-2



# ATTACCO DA MISCHIA

2-4-2



2-(2+2)-2

SENSO



SPOT

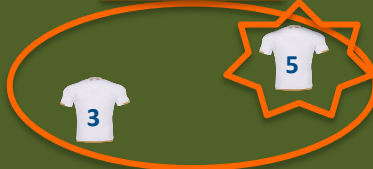


# ATTACCO DA MISCHIA

2-4-2



2-(2+2)-2



# DISTRIBUZIONE E ZONE DEL CAMPO

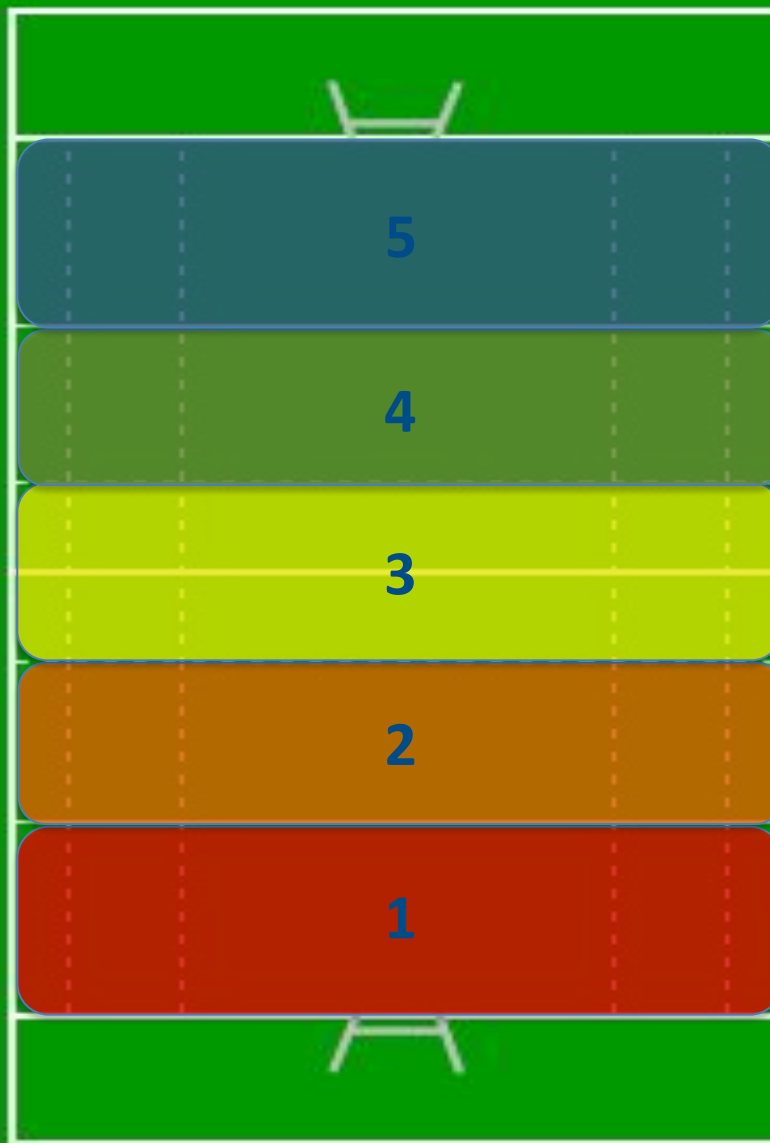
## PARTICOLARI ATTENZIONI E RIFLESSIONI PER LA Z1 – Z5

<https://youtu.be/V6EkWanHFa4>

<https://youtu.be/g2MycA65hJw>



FEDERAZIONE  
ITALIANA  
RUGBY



**Z5**

- Sistema difensivo
- Difensori L1/L2
- Esito attacco
- Possesso

**ADATTAMENTO**

**Z1**

- Sistema difensivo
- Difensori L3
- Esito attacco
- Opportunità/Rischi

## ATTRAVERSO PRINCIPI

- ✦ 8 segue sempre il senso
- ✦ 7 segue il senso se attacco ZC, se attacco ZA/B dopo PI redistrib. lato opposto
- ✦ 6 e 2 lato opposto se attacco ZC



FEDERAZIONE  
ITALIANA  
RUGBY

COME PROPORRE  
UNA DISTRIBUZIONE  
DA LG

NO GIOCATORI  
PARCHEGGIATI



UN GIOCATORE TROPPO  
COSTRETTO NON ESPRIMERÀ MAI  
TUTTO SE STESSO

## PRINCIPIO DI UTILITÀ

- ✓ Capacità di adattamento
- ✓ Ricerca costante di opportunità
- ✓ Consapevolezza



# DISTRIBUZIONE OFFENSIVA

*L' EFFICACIA PASSA DALLE ABILITA' DEI GIOCATORI CHE VANNO  
SVILUPPATE CONTINUAMENTE*

*PROPOSTA E SVILUPPO ALLENAMENTO*

PRINCIPIO R.RIDOTTI DA PI

PRINCIPIO R.RID. DA PI EVO

[https://youtu.be/m\\_UeuR2OTaU](https://youtu.be/m_UeuR2OTaU)

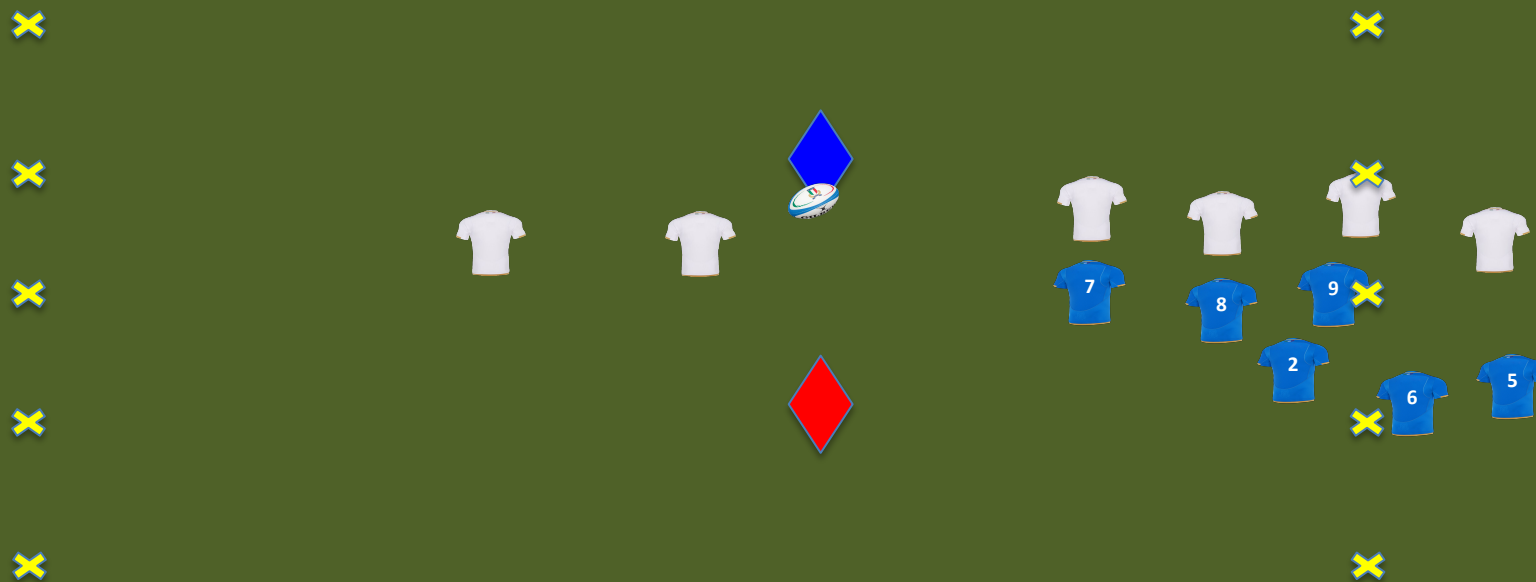
<https://youtu.be/sSgY4Il6rMA>



FEDERAZIONE  
ITALIANA  
RUGBY

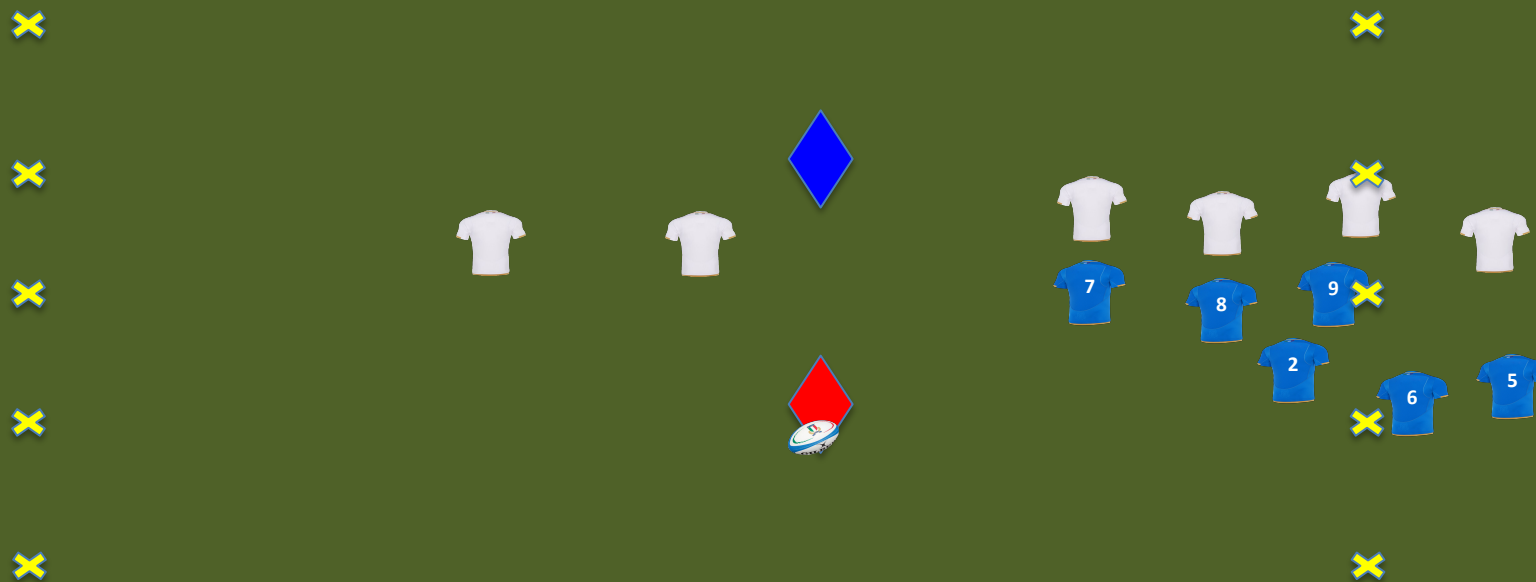
# DISTRIBUZIONE OFFENSIVA

*PROPOSTA IN CONTESTO SPECIFICO  
IN AVANZAMENTO*



# DISTRIBUZIONE OFFENSIVA

*PROPOSTA IN CONTESTO SPECIFICO  
INDIETREGGIANDO*



# DISTRIBUZIONE OFFENSIVA

*PROPOSTA IN CONTESTO SPECIFICO  
IN AVANZAMENTO*



# DISTRIBUZIONE OFFENSIVA

*L' EFFICACIA PASSA DALLE ABILITA' DEI GIOCATORI CHE VANNO  
SVILUPPATE CONTINUAMENTE*

*PROPOSTA E SVILUPPO ALLENAMENTO*

RANGHI RIDOTTI

COLLETTIVO

<https://youtu.be/GNj2UQgzn6Q>

<https://youtu.be/Hv0SuVq6dDk>



FEDERAZIONE  
ITALIANA  
RUGBY