

COMUNICARE LA RIPRESA IN MODO EFFICACE

Indicazioni e principi per un corretto approccio



FEDERAZIONE
ITALIANA
RUGBY



INTERNA AL CLUB

Staff Club

Staff Tecnico

Atleti e
Famiglie

Sponsor



ESTERNA AL CLUB

Istituzioni

Scuola

Media



FEDERAZIONE
ITALIANA
RUGBY

COMUNICARE LA RIPRESA IN MODO EFFICACE

Indicazioni e principi

INTERNAMENTE AL CLUB

COSA



Bentornato
Fiducia
Coraggio
Entusiasmo
Sostegno
Rispetto delle regole
Nuovi programmi

COME

Ispirante
Rassicurante
Autorevole
Credibile



QUANDO

Tempestivamente
Periodicamente

A CHI

Staff Club
Staff Tecnico
Atleti e Famiglie
Sponsor



FIR - Settore Tecnico di Base

COMUNICARE LA RIPRESA IN MODO EFFICACE

Indicazioni e principi

ESTERNAMENTE AL CLUB

COSA



Ripresa in sicurezza
Rispetto delle regole
Entusiasmo
Fiducia
Sostegno e sinergia
Nuovi programmi

COME

Ispirante
Rassicurante
Autorevole
Credibile



QUANDO

Tempestivamente
Periodicamente

A CHI

Istituzioni
Scuole
Media



FIR - Settore Tecnico di Base



FEDERAZIONE
ITALIANA
RUGBY

Staff Club

COSA

- Prima comunicazione di bentornato, messaggio che dia fiducia e inviti a riunire la comunità secondo le regole ed i valori culturali e sportivi del gioco del rugby
- Invito alla SFIDA, alla RESILIENZA (*capacità di reagire alle difficoltà e viverle come opportunità*), alla PASSIONE per il rugby, all'ENTUSIASMO di ripartire, ad essere esempio di CORAGGIO, SOSTEGNO, di RISPETTO, di APPARTENENZA/TRADIZIONE, di SPORTIVITA'/LEALTA'
- Presentazione del nuovo PIANO di AZIONE (programmi, obiettivi, risorse, tempi, responsabilità, strutture e processi attuativi)
- Condivisione modalità e contenuti delle comunicazioni interne ed esterne



COME

- MODO: Ispirante, Rassicurante, Autorevole, Credibile
- STRUMENTI: Video Conference, Comunicato, Slide, Clip Video, Riunione

QUANDO

- In prossimità inizio allenamenti



FEDERAZIONE
ITALIANA
RUGBY

Staff Tecnico

- COSA**
- Prima comunicazione di bentornato, messaggio che dia fiducia e inviti a riunire la comunità secondo le regole ed i valori culturali e sportivi del gioco del rugby
 - Invito alla SFIDA, alla RESILIENZA (*capacità di reagire alle difficoltà e viverle come opportunità*), alla PASSIONE per il rugby, all'ENTUSIASMO di ripartire, ad essere esempio di CORAGGIO, SOSTEGNO, di RISPETTO, di APPARTENENZA/TRADIZIONE, di SPORTIVITÀ/LEALTÀ
 - Presentazione di percorsi formativi e informativi dedicati
 - Condivisione modalità e contenuti delle relazioni verso praticanti e famiglie
 - Presentazione del nuovo PIANO di AZIONE e delle nuove regole di accesso ed utilizzo dell'Impianto Sportivo (flussi, orari, organizzazione, prescrizioni, ecc.), Parco Sportivo (organizzazione attività, strumenti, risorse, ecc.)



- COME**
- MODO: Interattivo, Autorevole, Credibile, Rassicurante
 - STRUMENTI: Video Conference, Video, Documento con Linee Guida

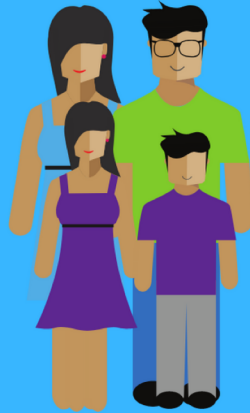
- QUANDO**
- In prossimità inizio allenamenti



FEDERAZIONE
ITALIANA
RUGBY

Atleti/Atlete e Famiglie

- COSA**
- Prima comunicazione di bentornato, messaggio che dia fiducia e inviti a riunire la comunità secondo le regole ed i valori culturali e sportivi del gioco del rugby: **ISPIRARE, MOTIVARE** per rinforzare la **RESILIENZA, ACCRESCERE** la motivazione (il piacere di partecipare, di dare aiuto, di essere di supporto), **RIACCENDERE** la passione per il rugby e l'entusiasmo di ripartire, **INFONDERE** coraggio, mettersi in gioco e cooperare in sinergia, essere un esempio di rispetto, **APPARTENENZA/TRADIZIONE, SPORTIVITÀ/LEALTÀ**
 - **EVIDENZIARE** le modalità **SICURE** con cui il club riaprirà le attività
 - **COLLABORAZIONE** tra club e famiglie: Appello alla cooperazione ed alla sinergia
 - Presentazione del nuovo **PIANO** di **AZIONE** e delle nuove regole di accesso ed utilizzo dell'Impianto Sportivo (flussi, orari, organizzazione, prescrizioni, ecc.), Parco Sportivo (organizzazione attività, strumenti, risorse, ecc.)



- COME**
- **MODO:** Interattivo, Autorevole, Credibile, Rassicurante
 - **STRUMENTI:** Video Conference, Video, Documento con Linee Guida

- QUANDO**
- Inizio allenamenti (eventualmente per fasce di età o in tempi diversi)



FEDERAZIONE
ITALIANA
RUGBY

Sponsor

- COSA**
- Messaggio che dia fiducia e inviti a riunire la comunità attraverso i valori culturali e sportivi del gioco del rugby
 - EVIDENZIARE le modalità SICURE con cui il club riaprirà
 - ISPIRARE, MOTIVARE per RINFORZARE la resilienza, RIACCENDERE la passione per il rugby e l'entusiasmo di ripartire, INFONDERE coraggio, mettersi in gioco, essere un esempio di rispetto, appartenenza/tradizione, sportività/lealtà
 - APPELLO ALLA COOPERAZIONE ED ALLA SINERGIA
 - Presentazione del nuovo PIANO di AZIONE



- COME**
- MODO: Interattivo, Autorevole, Credibile, Rassicurante
 - STRUMENTI: Video Conference, Video, Documento con Linee Guida

- QUANDO**
- Inizio allenamenti

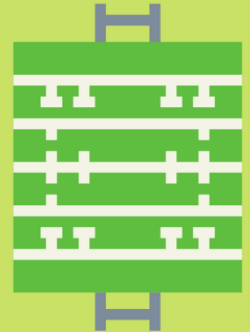


FEDERAZIONE
ITALIANA
RUGBY

Istituzioni

COSA

- Comunicazione informativa di ripresa attività (modalità e tempi). **EVIDENZIARE** le modalità **SICURE** con cui il club aprirà le attività
- Appello alla cooperazione ed alla sinergia. Messaggio che dia fiducia e inviti a riunire la comunità attraverso i valori culturali e sportivi del gioco del rugby
- Messaggio Culturale. **ISPIRARE**, **MOTIVARE** per **RINFORZARE** la resilienza, **RIACCENDERE** la passione per il rugby e l'entusiasmo di ripartire, **INFONDERE** coraggio, mettersi in gioco e cooperare in sinergia, essere un esempio di rispetto, appartenenza/tradizione, sportività/lealtà



COME

- **STRUMENTI:** Comunicato, lettera, email
- **MODO:** Rassicurante, Collaborativo, Ispirante, Autorevole, Credibile

QUANDO

- In prossimità della ripresa degli allenamenti



FEDERAZIONE
ITALIANA
RUGBY

Scuola

COSA CAMPI ESTIVI e RIPRESA SCUOLA



1. **Comunicazione informativa di ripresa attività (modalità e tempi). EVIDENZIARE le modalità SICURE con cui il club aprirà le attività**
2. **Appello alla cooperazione ed alla sinergia. Messaggio che dia fiducia e inviti a riunire la comunità (*)**
3. **Messaggio Culturale. ISPIRARE, MOTIVARE per RINFORZARE la resilienza, RIACCENDERE la passione per il rugby e l'entusiasmo di ripartire, INFONDERE coraggio, mettersi in gioco e cooperare in sinergia, essere un esempio di rispetto, appartenenza/tradizione, sportività/lealtà**

(*) **Accordo FIR/MIUR per Educazione fisica**



- ## COME
- **STRUMENTI: Comunicato, lettera, email**
 - **MODO: Rassicurante, Collaborativo, Ispirante, Autorevole, Credibile**

- ## QUANDO
- **tempestivo**
 - **prima della pausa estiva per essere operativi all'apertura delle scuole**



FEDERAZIONE
ITALIANA
RUGBY

Media

COSA



- Messaggi che diano fiducia ed invitino a riunire la comunità attraverso i valori culturali e sportivi del gioco del rugby: **EVIDENZIARE** le modalità **SICURE** con cui il club riaprirà le attività
- Appello alla cooperazione ed alla sinergia
- **ISPIRARE, MOTIVARE** per **RINFORZARE** la resilienza, **RIACCENDERE** la passione per il rugby e l'entusiasmo di ripartire, **INFONDERE** coraggio, mettersi in gioco, essere un esempio di rispetto, appartenenza/tradizione, sportività/lealtà



COME

- **MODO:** Rassicurante, Ispirante, Autorevole
- **STRUMENTI:** Comunicato, Slide, Clip Video, Social Media

QUANDO

- In prossimità della ripresa degli allenamenti
- Periodicamente



FEDERAZIONE
ITALIANA
RUGBY