

A satellite image of a tropical cyclone, showing a distinct eye and spiral cloud bands over a dark blue ocean. The image is used as a background for the text.


# IL MOVIMENTO GENERALE OFFENSIVO

“LA VELOCITÀ DI UTILIZZO DEL PALLONE”

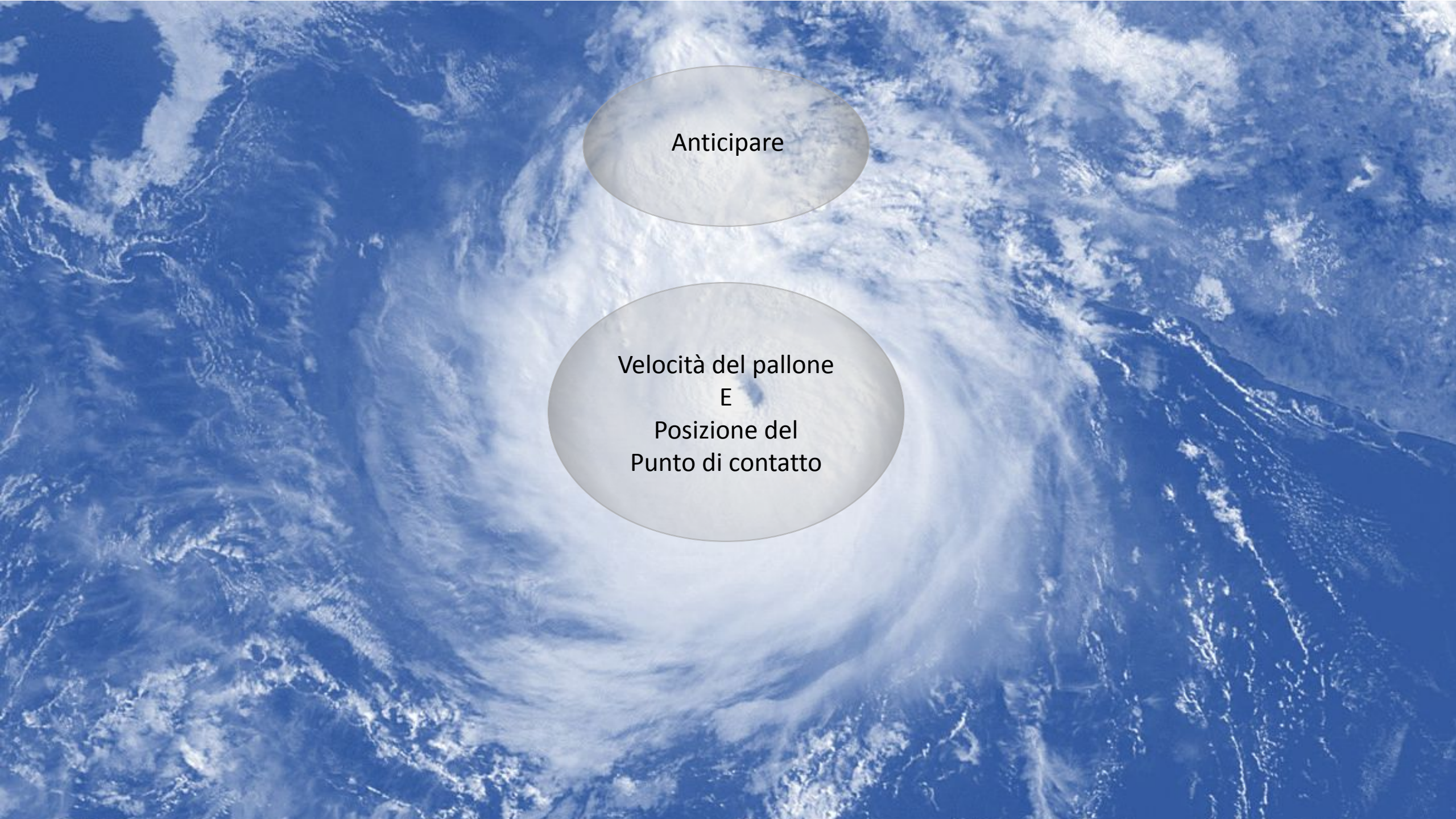
CORSO DI AGGIORNAMENTO  
LIVELLO 2 “adolescenti”

An aerial satellite-style photograph of a tropical cyclone, showing a distinct eye and spiral cloud bands over a dark blue ocean. The text is overlaid on a semi-transparent dark blue horizontal bar.

# IL NOSTRO MODELLO DI RUGBY

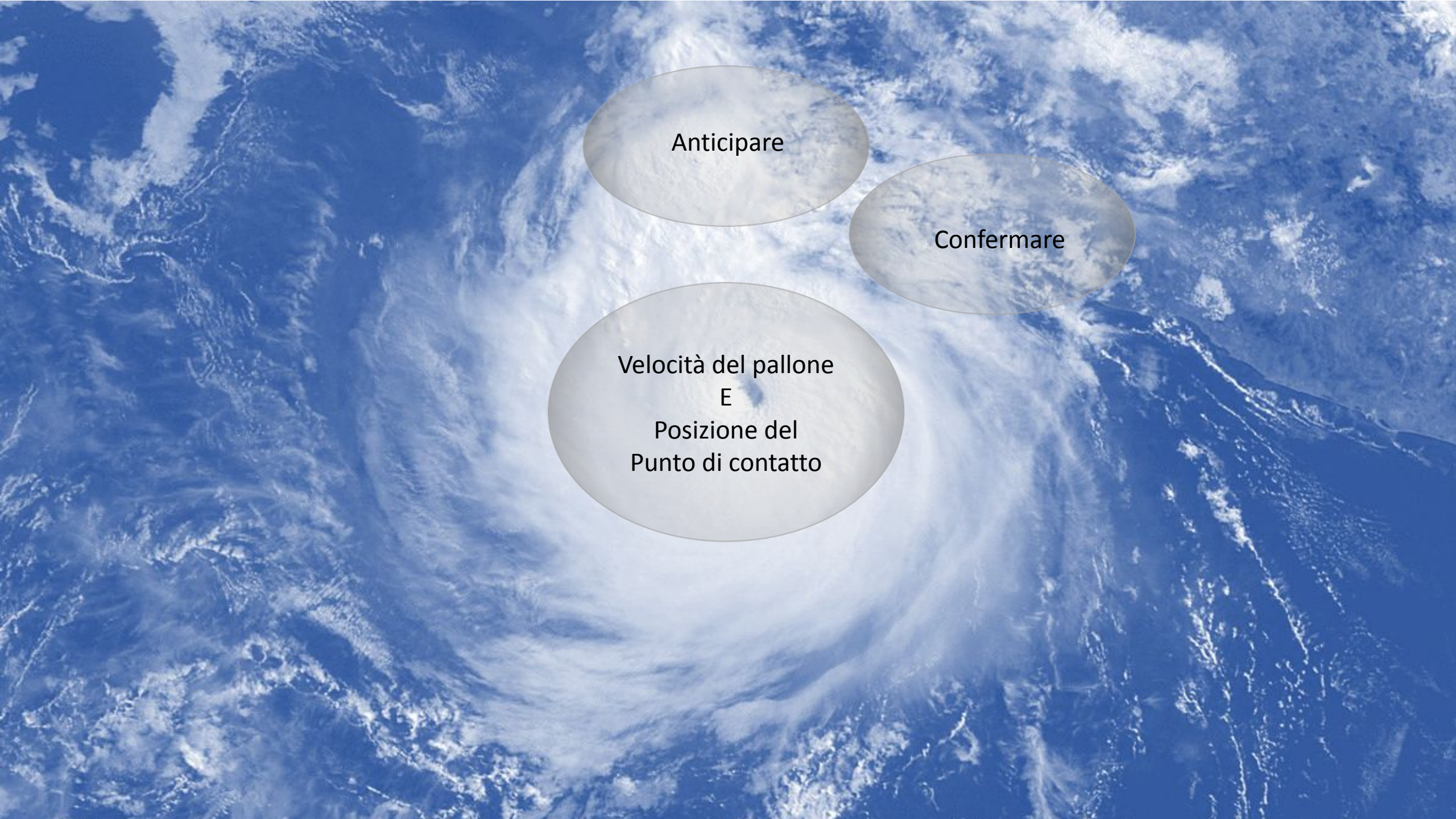
A satellite view of Earth showing a large, swirling cloud pattern over the ocean. The clouds are white and dense, with a distinct spiral structure. The surrounding ocean is a deep blue. In the center of the image, there is a semi-transparent, light-colored oval containing text.

Velocità del pallone  
E  
Posizione del  
Punto di contatto



Anticipare

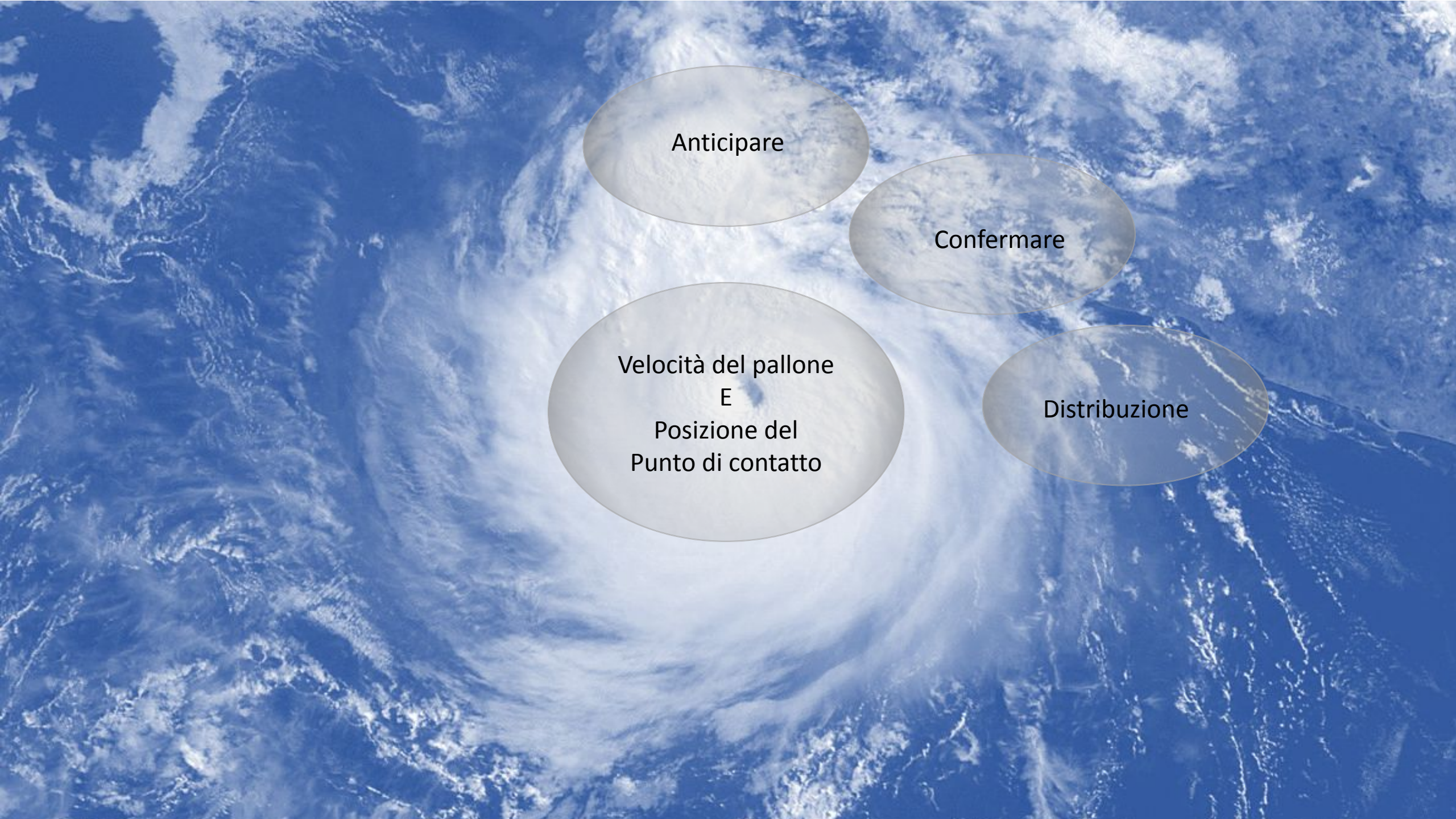
Velocità del pallone  
E  
Posizione del  
Punto di contatto



Anticipare

Confermare

Velocità del pallone  
E  
Posizione del  
Punto di contatto


A satellite view of Earth showing a large, swirling cloud pattern over the Atlantic Ocean. Four semi-transparent, light-colored oval shapes are overlaid on the image, each containing text. The background is a deep blue ocean with white and light blue clouds.

Anticipare

Confermare

Velocità del pallone  
E  
Posizione del  
Punto di contatto

Distribuzione



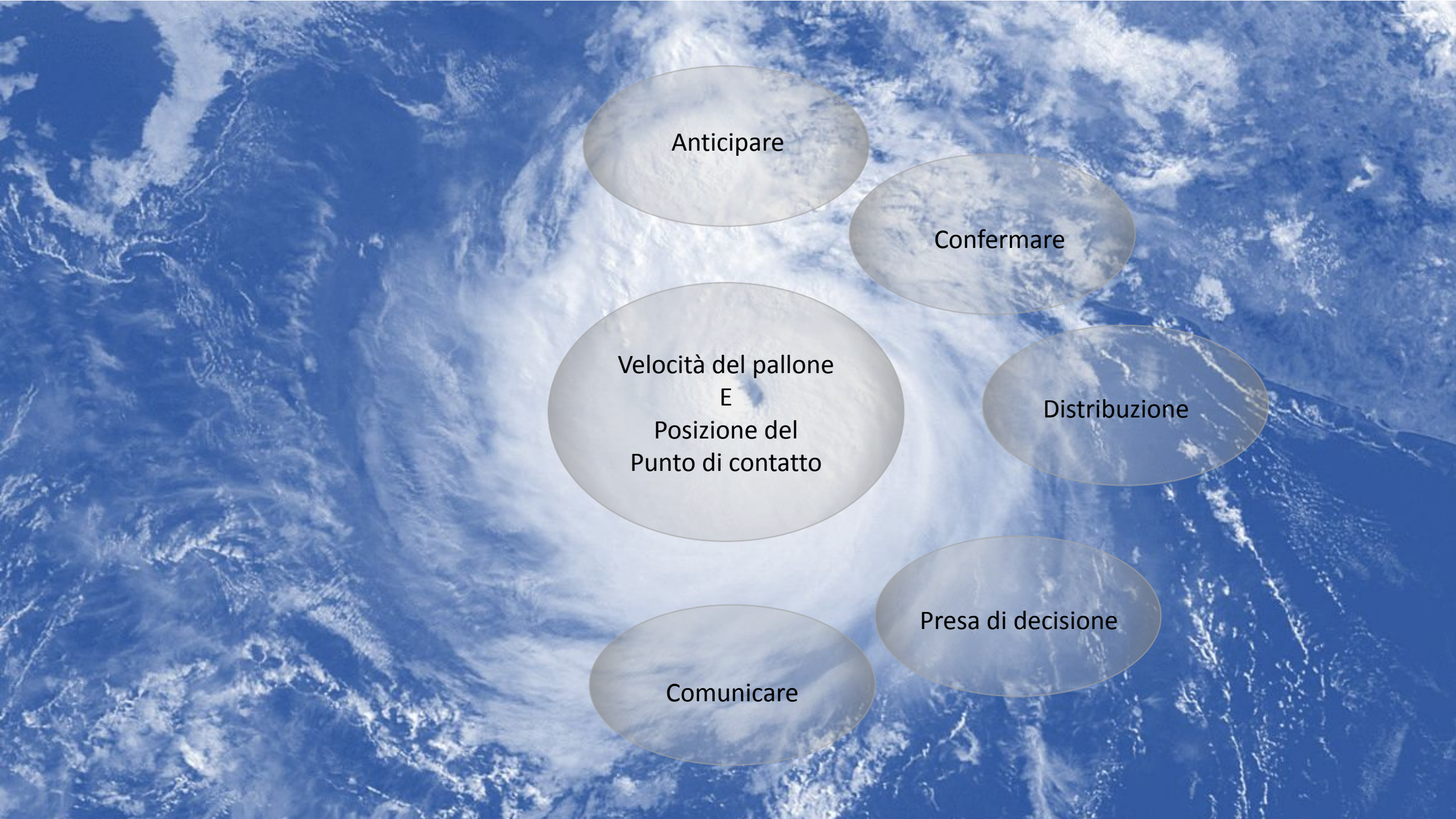
Anticipare

Confermare

Velocità del pallone  
E  
Posizione del  
Punto di contatto

Distribuzione

Presenza di decisione



Anticipare

Confermare

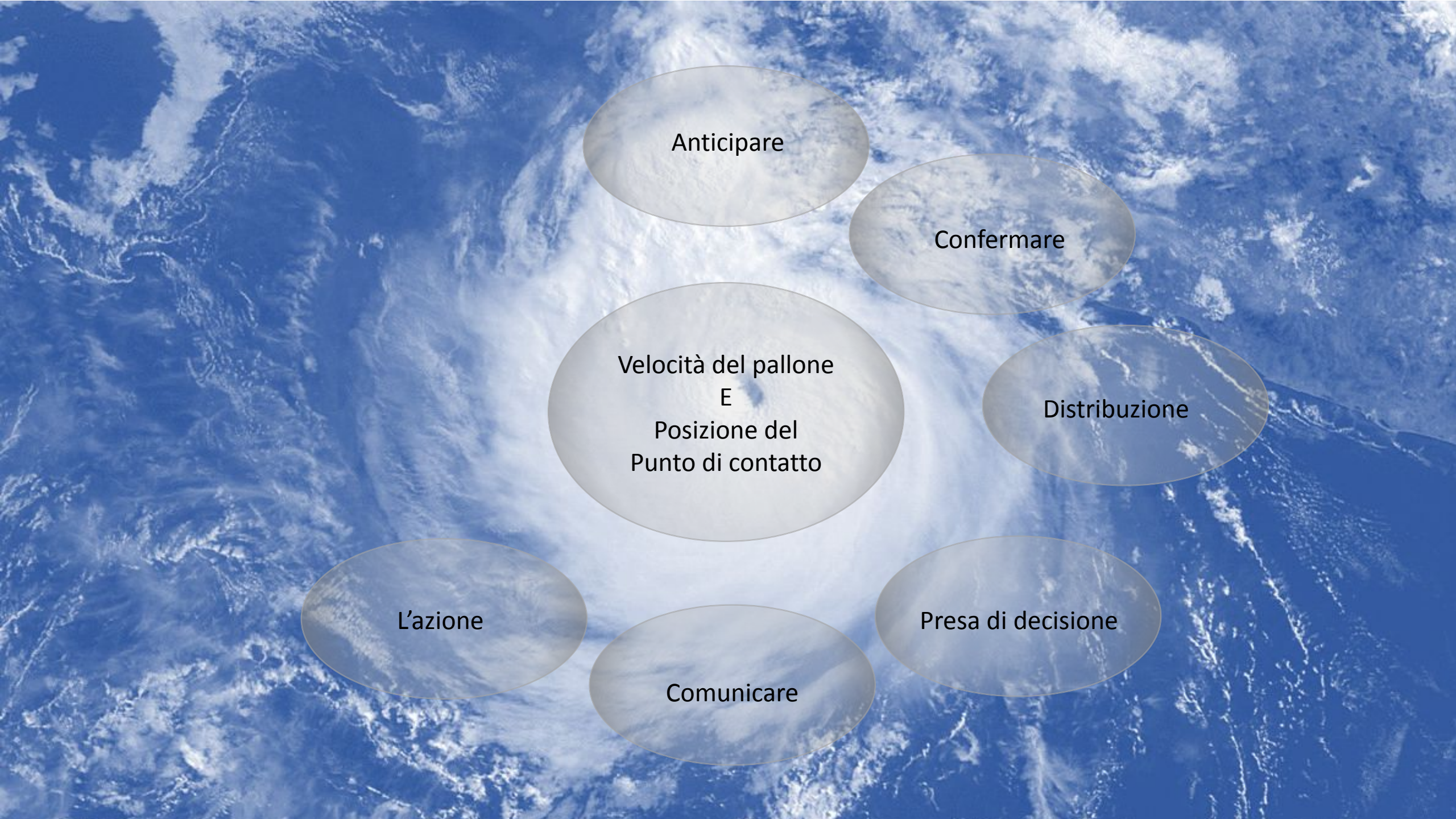
Velocità del pallone  
E  
Posizione del  
Punto di contatto

Distribuzione

Presenza di decisione

Comunicare





Anticipare

Confermare

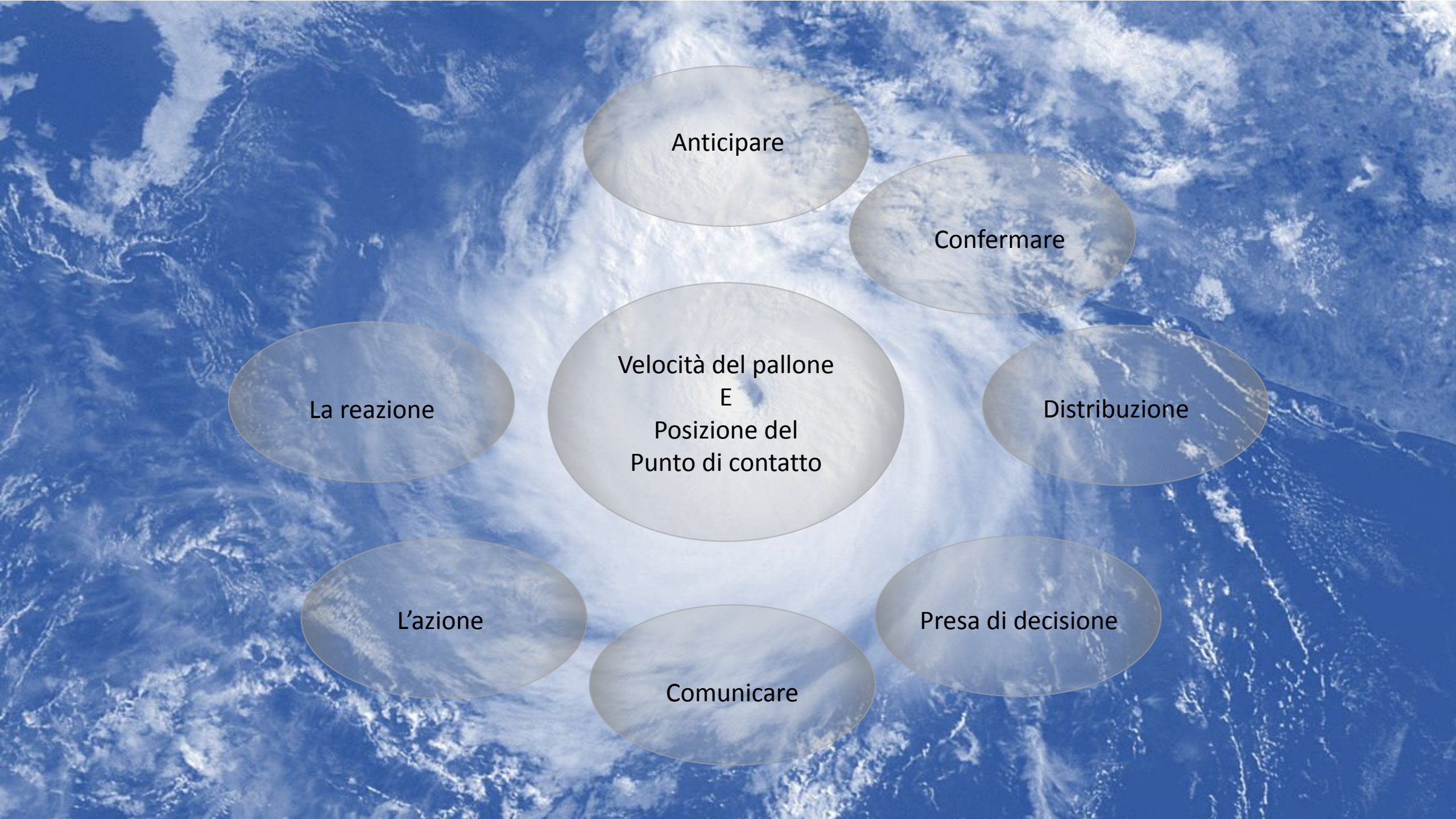
Velocità del pallone  
E  
Posizione del  
Punto di contatto

Distribuzione

L'azione

Presenza di decisione

Comunicare



Anticipare

Confermare

La reazione


Velocità del pallone  
E  
Posizione del  
Punto di contatto

Distribuzione

L'azione

Presa di decisione

Comunicare



Anticipare

Confermare

La reazione

Velocità del pallone  
E  
Posizione del  
Punto di contatto

Distribuzione

L'azione

Presa di decisione

Comunicare

Distribuzione degli avversari

Anticipare

Riconoscimento

Confermare

Principio d'utilità

La reazione

Velocità del pallone  
E  
Posizione del  
Punto di contatto

Movimento generale

Distribuzione

L'azione

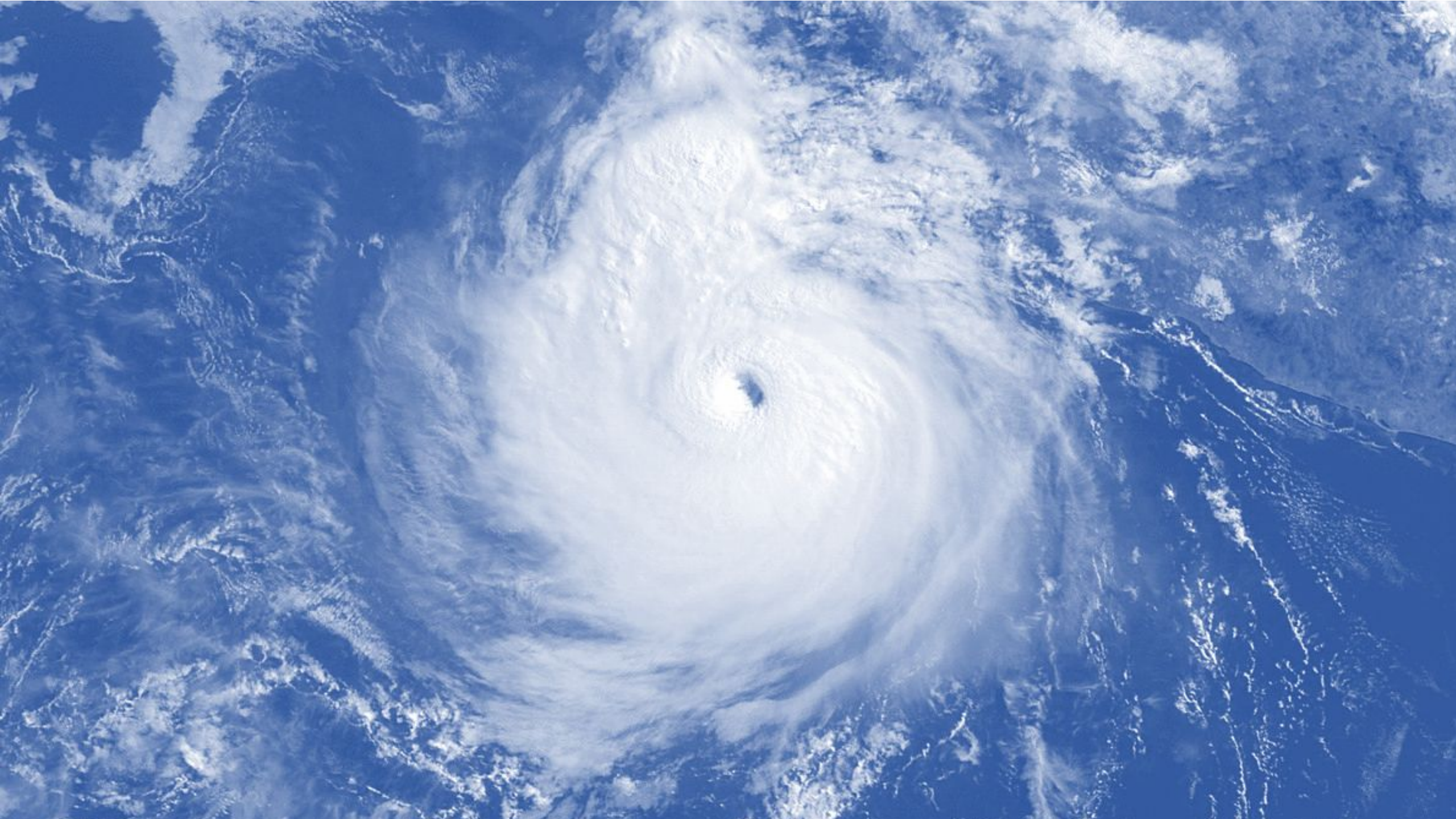
Presa di decisione

Precisione

Comunicare

Tattica e strategica

Semplice e chiara



Confermare

Attacco

Difesa

Gioco da

Movimento Generale 1° fase

Precisione

Presenza di decisione strategica

Presenza di decisione tattica

Ridistribuzione

Ridotti

Collettivo

Anticipazione

# A DISTRIBUZIONE DEI GIOCATORI IN DIFESA SARÀ INFLUENZATA DA ...

**Velocità di utilizzo del pallone?**

Veloce - Medio - Lento

**Vicinanza al possesso precedente?**

Vicino - In mezzo al campo - Lontano

**Rispetto alla linea di vantaggio?**

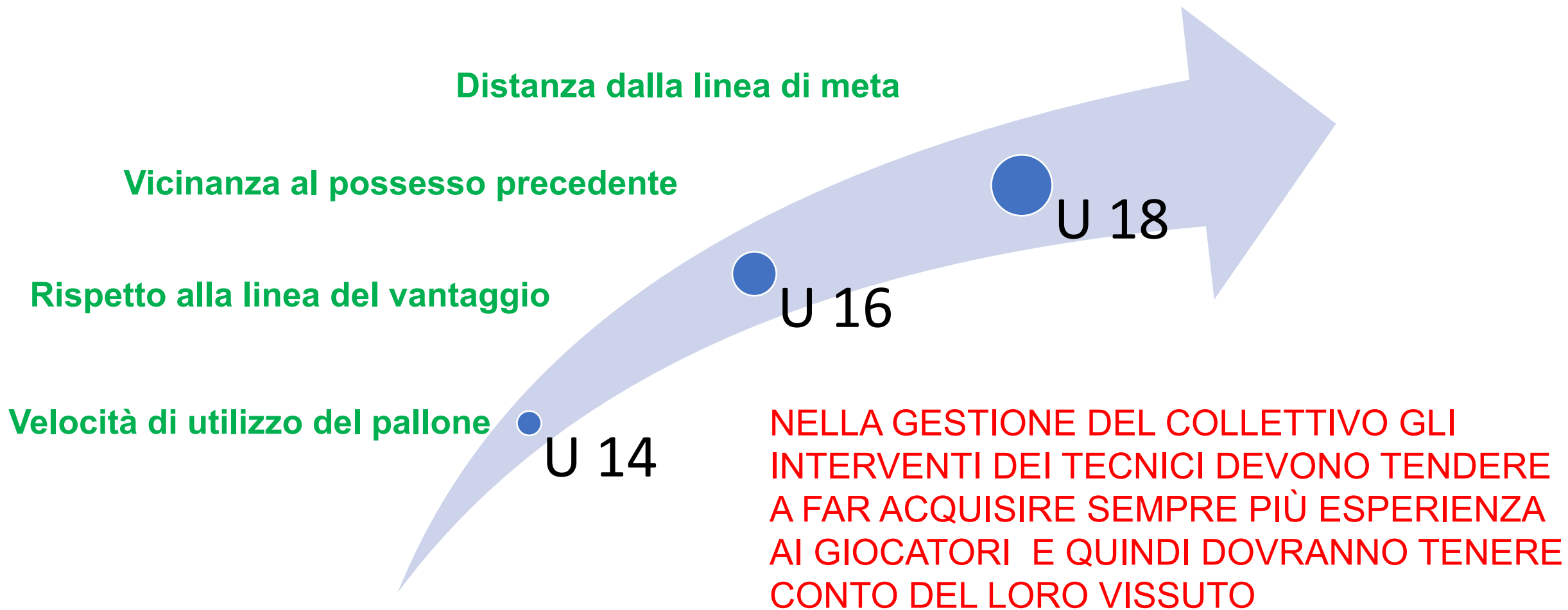
Superata la LV – Prima della LV – Sulla LV

**Distanza dalla linea di Meta?**

Vicino alla nostra meta - Nella zona mediana del campo - Vicino la meta avversaria



# NEL PERCORSO U 14 – U 16– U 18...





# 'Porte' e opportunità aperte o chiuse dipendono dalla Velocità dell'utilizzo del pallone e dalla Distribuzione dei difensori



0.....1.....2.....3.....4.....5.....6.....7.....

• • • • • • • • •



# NEL PERCORSO U 14 – U 16– U 18...



**LA PORTA ROSSA INIZIA A  
COMPARIRE QUANDO LA SQUADRA  
AVVERSARIA RIESCE A PRODURRE  
PIÙ SEQUENZE DIFENSIVE EFFICACI  
CONSECUTIVE**

**0.....1.....2.....3.....4.....5.....6.....7.....**



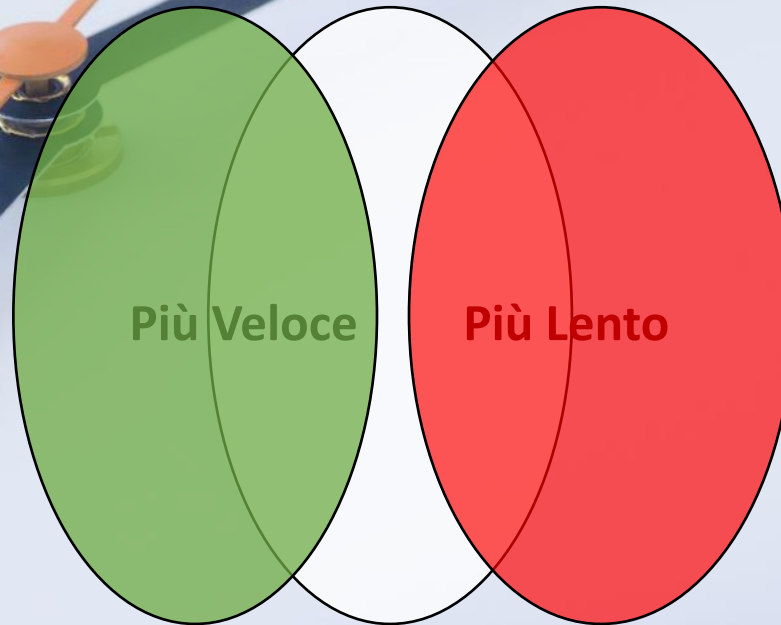
# Velocità di utilizzo del pallone : quali opportunità?

## CREA OPPORTUNITÀ PER ATTACCARE

I difensori si stanno ritirando e non sono pronti ad avanzare rapidamente

I difensori stingendosi per arrestare l'avanzamento dell'attacco lasciano spazio all'esterno

Opzioni di attacco "inverso" se i difensori si stanno "ridistribuendo" nel senso più velocemente degli Attaccanti



## PERMETTE AI DIFENSORI DI ORGANIZZARSI E AVANZARE RAPIDAMENTE

Quali sono le implicazioni per la profondità e la distanza del 1° ricevitore?

Che tipo di forma di gioco utilizzeranno gli attaccanti?

Che distribuzione avranno i giocatori nello 'Spazio' per essere Efficaci e offrire opzioni all'attacco?

# .....E QUINDI COME GIOCARE?

## PALLONE VELOCE

I difensori più veloci non hanno il tempo di organizzarsi e fare pressione  
Gioca veloce e piatto e scegli (anticipa e conferma) la migliore opzione tattica!  
La rapida continuità di gioco del 9 è importante!

## PALLONE MEDIO

Le opportunità di attaccare sono TRA i difensori non distribuiti in modo efficace o attaccare l'anello debole (il meno veloce o il meno potente)

In questo caso i giocatori più veloci riescono a distribuirsi nel senso del gioco lasciando i più lenti difendere il cambio fronte

L'anticipazione e la conferma da parte dei giocatori attaccanti che arrivano più tardi sono importanti!

## PALLONE LENTO

I difensori più veloci e più lenti hanno il tempo di organizzare i numeri in difesa.  
Si deve individuare la debolezza difensiva e scegliere strategicamente la forma più efficace!  
I difensori faranno pressione, soprattutto sul primo ricevitore



# RISPETTA I PRINCIPI DI GIOCO

Quale decisione  
prendiamo?  
Il Pensiero nel  
Presente!



Quale esito  
vogliamo?  
Il pensiero al  
Futuro!

# LA RESPONSABILITA' COLLETTIVA E INDIVIDUALE

# REGOLE DI ANTICIPAZIONE

## 1. PRIMO: ANTICIPARE LA PALLA VELOCE!

- Visualizza, prepara e sposta come per Palla Veloce - Conferma e gioca
- Veloce, piatto, penetrante, gioca dietro la difesa
- Mentalità “Off-Load” per il Portatore e i Sostegni vicino

## 2. Adatta - se il riciclo della palla è più lento del previsto

- Il processo decisionale strategico diventa più significativo
- Ridistribuzione e scelta della forma più efficace - gioco di linea, sfida individuale, piede.....

# RIFLESSIONI PER LA GESTIONE DEL COLLETTIVO

Strategie metodologiche per innescare le dinamiche

**DOBBIAMO PERMETTERE AL GIOCO DI ESPRIMERE LA SUA NATURA CONTINUA E NON LINEARE**

Attività ridotte per aumentare la competenza collettiva



# Integrare nel gioco per rinforzare con i principi

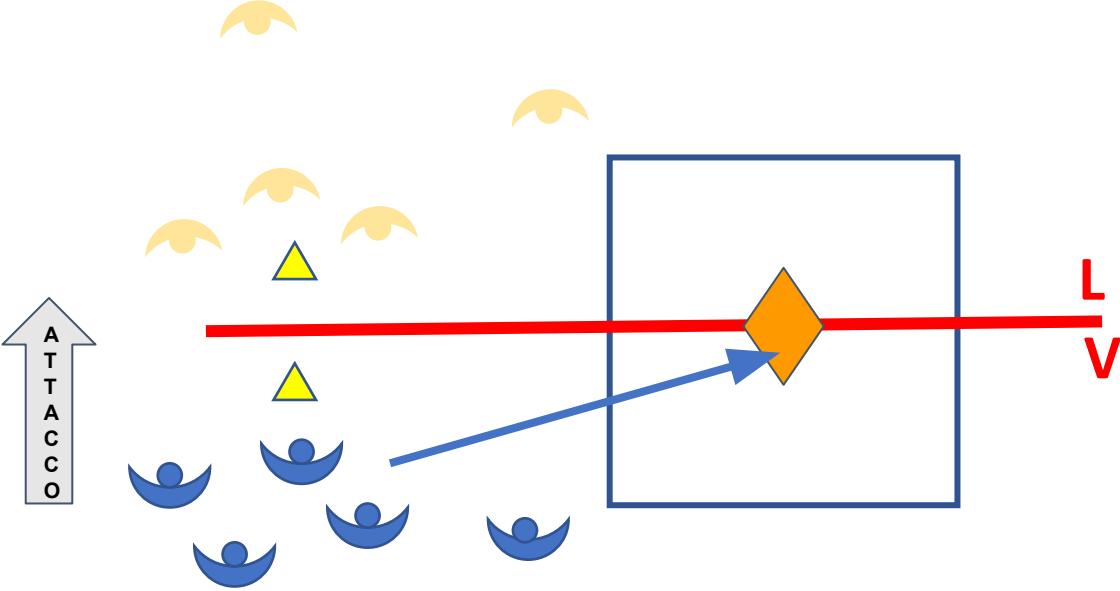
## **Verificare l'apprendimento dei giocatori**

- Riconducendolo al gioco
- Cambio evidente nella comprensione
- Cambio osservabile del comportamento

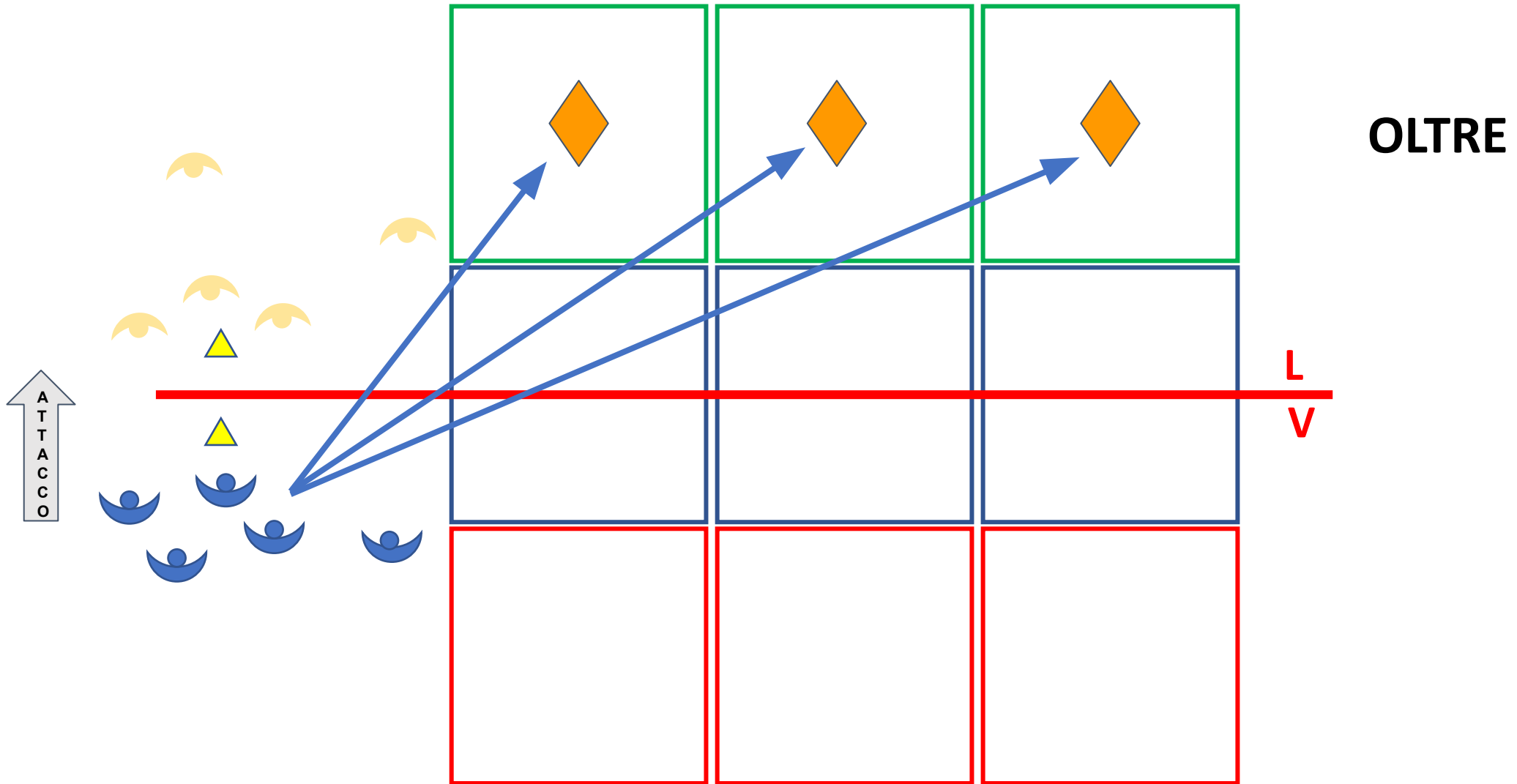
**Allenare il collettivo nel rispetto dei principi del gioco**



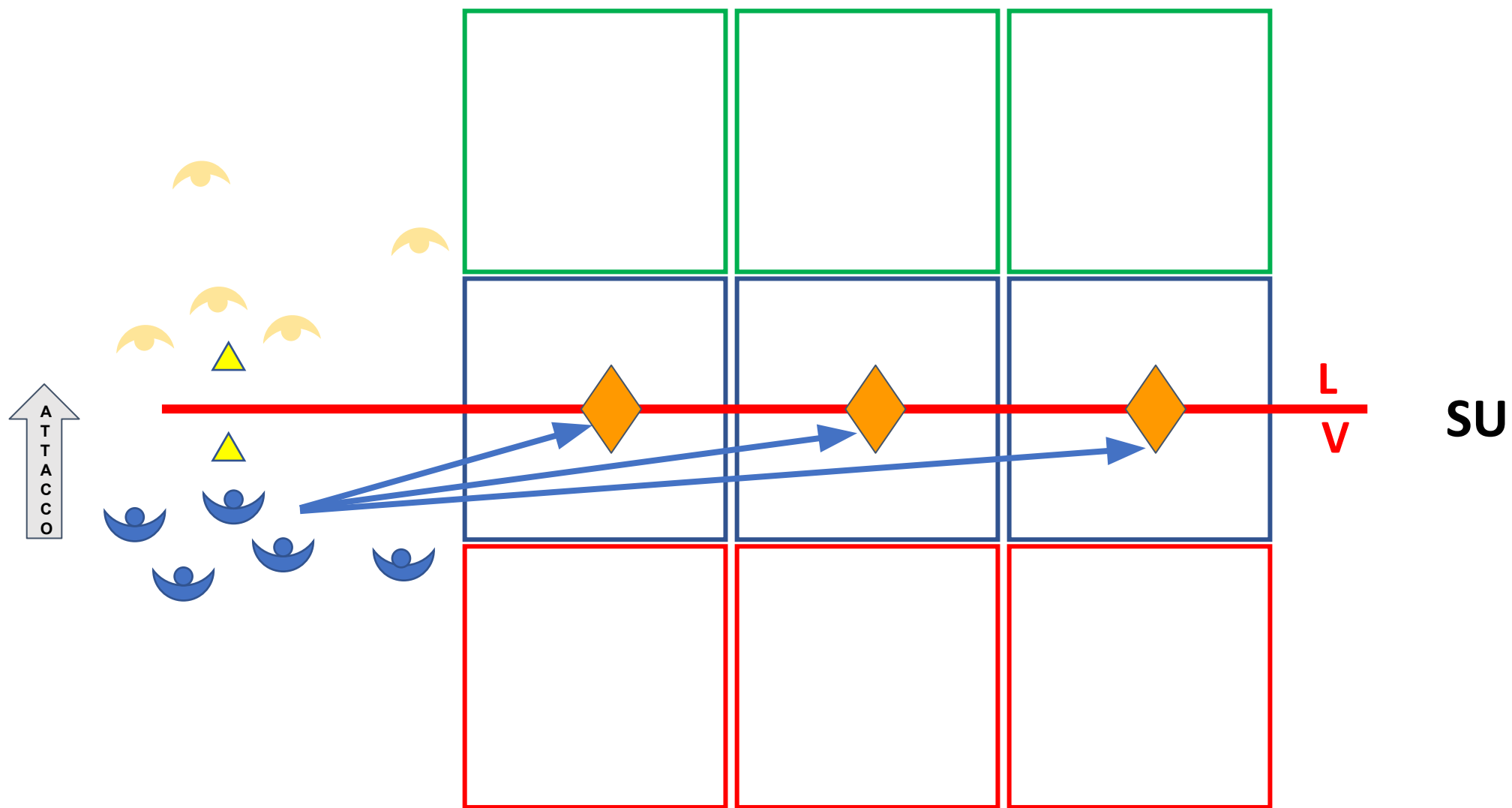
# Una attività



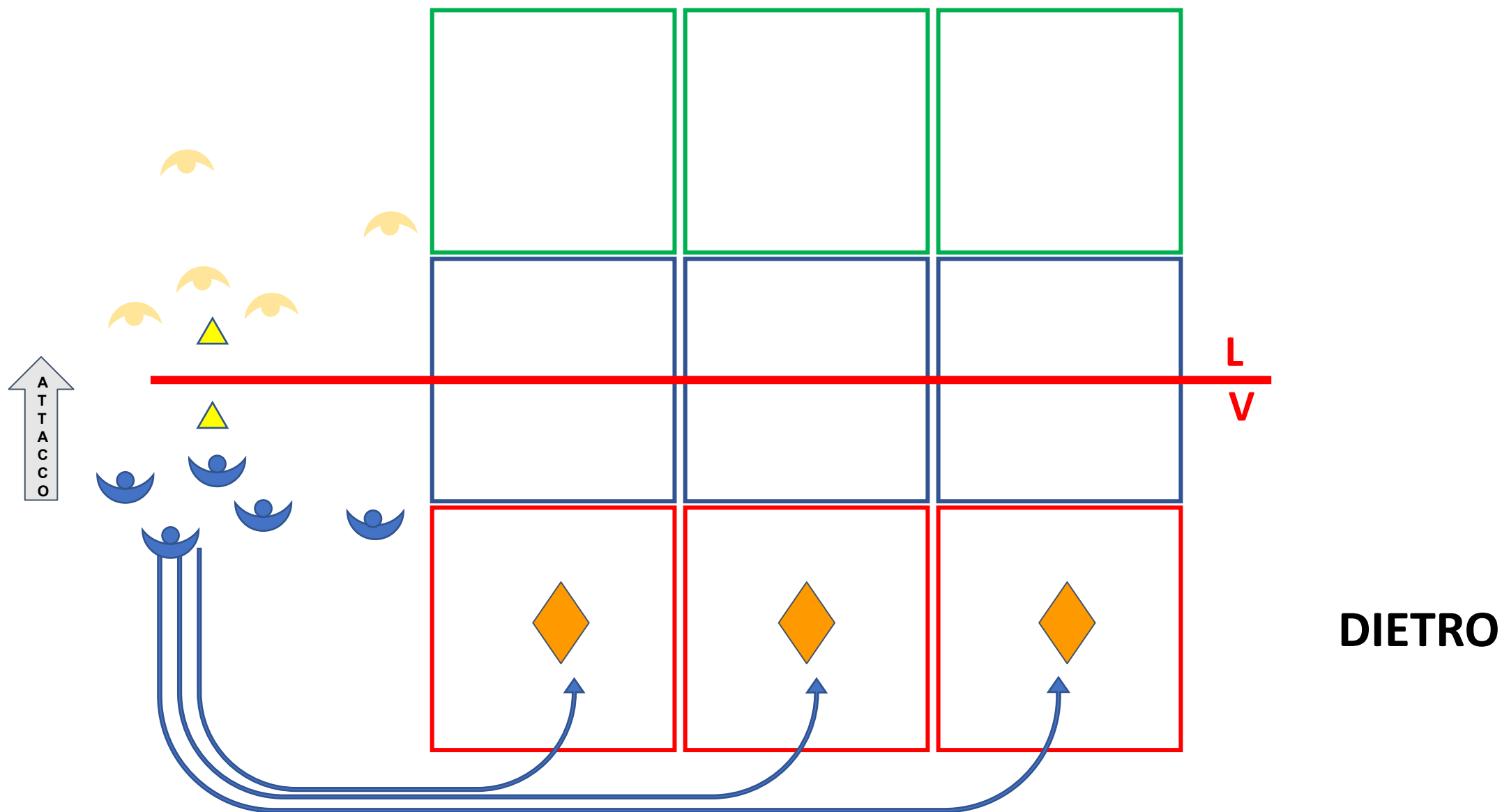
# Una attività in nove diversi contesti



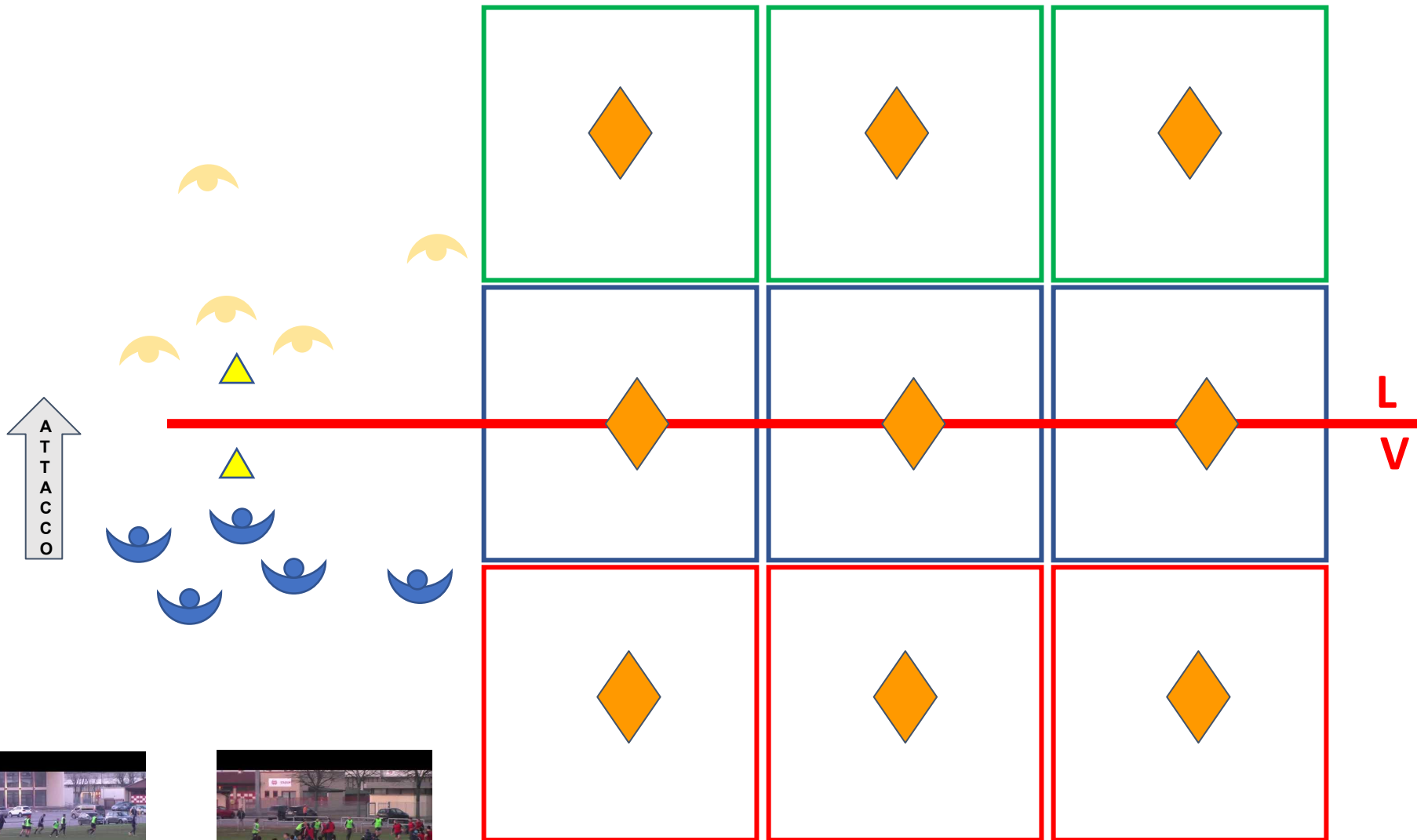
# Una attività in nove diversi contesti



# Una attività in nove diversi contesti



# Una attività in nove diversi contesti



Con  
pallone...

- VELOCE
- LENTO
- MEDIO

Adesso è un'attività  
in 27 (9x3) diversi  
contesti



**GRAZIE!**

